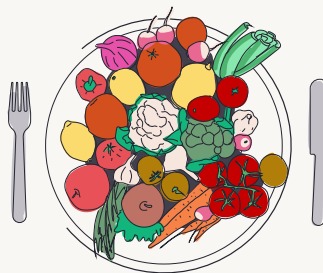
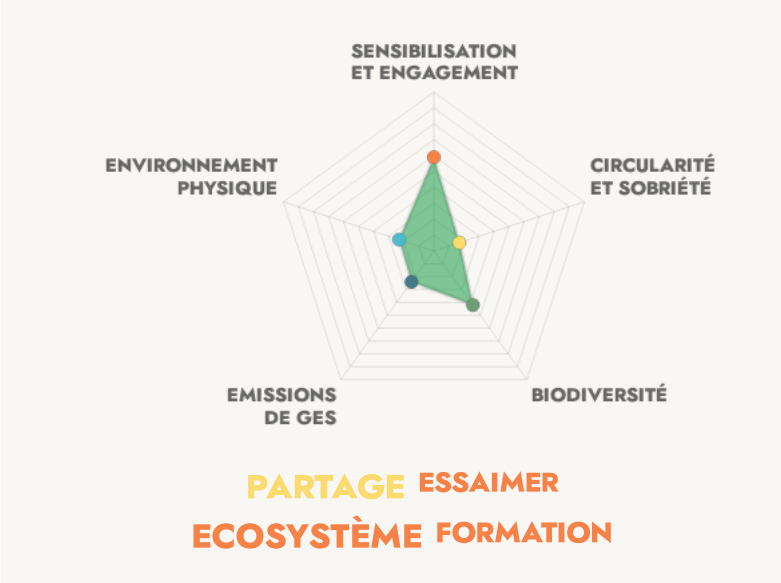


Engagement
environnemental
de
2ÈME
BUREAU
COMMUN
Évry-Courcouronnes (91)

RAISON D'ÊTRE
b



ENGAGEMENT SUR LA CIRCULARITÉ ET LA SOBRIÉTÉ

- ☐ Moins consommer
- ☐ Mieux consommer
- ☐ Gérer les déchets

ACTION MISE EN AVANT
bb

La consommation n'est pas un sujet au cœur de l'engagement de notre tiers-lieu. bb



EMISSIONS DE GAZ À EFFET DE SERRE

- ☐ Comprendre son empreinte carbone
- ☐ Limiter les émissions liées au transport
- ☐ Proposer une alimentation à faible impact carbone
- ☐ Limiter la consommation d'énergie du tiers-lieu

ACTION MISE EN AVANT
bb

La réduction de nos émissions de GES est encore un chantier à planifier. bb



ENGAGEMENT SUR LA BIODIVERSITÉ

- ☐ Mieux connaître la nature sur le tiers-lieu
- ☐ Limiter mes pressions sur la biodiversité



 **Encourager la biodiversité**

ACTION MISE EN AVANT

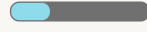
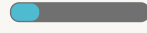

bb

Quelques actions sont mises en place pour accueillir et protéger la biodiversité sur le tiers-lieu.

bb



ENGAGEMENT SUR L'ENVIRONNEMENT PHYSIQUE

-  **Limiter l'impact du tiers-lieu sur les sols**
-  **Veiller à la qualité et la quantité d'eau**
-  **Améliorer la qualité de l'air**

ACTION MISE EN AVANT




vv

Nos dépendances à l'environnement et nos impacts sur notre l'eau, l'air, les sols, sont encore des enjeux dont nous devons nous saisir.

bb



SENSIBILISATION ET ENGAGEMENT

-  **Le tiers-lieu est sensibilisé**
-  **Le tiers-lieu sensibilise ses usagers**
-  **Le tiers-lieu s'engage**

ACTION MISE EN AVANT

lalalala

La sensibilisation ? On y travaille. Nous mettons en place des initiatives pour une partie de nos usagers.

bb