

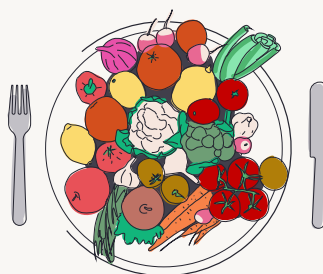
Engagement
environnemental
de

ANTROPIA - UNE MONTAGNE DE RESSOURCES

Aime-la-Plagne (73)

RAISON D'ÊTRE

Nous constatons une augmentation des crises écologiques et sociales. Nous pensons nécessaire d'engager une transition vers un nouveau modèle économique. Nous ressentons l'urgence d'adapter l'empreinte écologique de nos activités humaines au caractère limité des ressources. Nous voulons contribuer à un projet de société soutenable qui permet d'articuler la satisfaction des besoins fondamentaux et la préservation des écosystèmes, fondé sur la sobriété, l'équité et le lien social. Dans cette perspective, ANTROPIA propose un lieu de convergence d'alternatives porteuses de ces valeurs. Un Tiers-lieu. Une Montagne de Ressources. A cette fin, ANTROPIA a gravé dans ses statuts les valeurs qui constituent ses fondations, et auxquelles chaque activité qu'elle porte ou qu'elle accueille doit répondre : Convivialité, créativité, réemploi, partage, respect de l'environnement



Nous travaillons à limiter la consommation sur notre tiers-lieu. On peut toujours faire mieux, mais les premières pierres sont déjà posées !

[Afficher le document lié à la circularité et la sobriété](#)

ENGAGEMENT SUR LA CIRCULARITÉ ET LA SOBRIÉTÉ

- Moins consommer
- Mieux consommer
- Gérer les déchets

ACTION MISE EN AVANT

réemploi des matières

72

**tonnes d'objets
revendus, dont 41
tonnes en 2024**

EMISSIONS DE CO₂ À EFFET DE SERRE



EMISSIONS DE GAZ A EFFET DE SERRE

- Comprendre son empreinte carbone
- Limiter les émissions liées au transport
- Proposer une alimentation à faible impact carbone
- Limiter la consommation d'énergie du tiers-lieu

ACTION MISE EN AVANT

Sobriété

La réduction de nos émissions de GES est encore un chantier à planifier.



ENGAGEMENT SUR LA BIODIVERSITÉ

- Mieux connaître la nature sur le tiers-lieu
- Limiter mes pressions sur la biodiversité
- Encourager la biodiversité

ACTION MISE EN AVANT

espaces verts à partager

Quelques actions sont mises en place pour accueillir et protéger la biodiversité sur le tiers-lieu.



ENGAGEMENT SUR L'ENVIRONNEMENT PHYSIQUE

- Limiter l'impact du tiers-lieu sur les sols
- Veiller à la qualité et la quantité d'eau
- Améliorer la qualité de l'air

ACTION MISE EN AVANT

impact minimum

Nos dépendances à l'environnement et nos impacts sur notre l'eau, l'air, les sols, sont encore des enjeux dont nous devons nous saisir.



SENSIBILISATION ET ENGAGEMENT

- Le tiers-lieu est sensibilisé
- Le tiers-lieu sensibilise ses usagers
- Le tiers-lieu s'engage

ACTION MISE EN AVANT

engagement écologique

La sensibilisation ? On y travaille. Nous mettons en place des initiatives pour une partie de nos usagers.