

Engagement
environnemental de

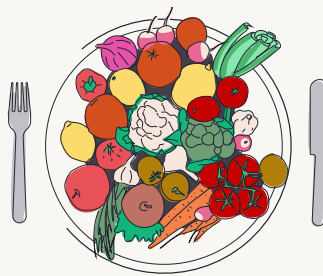
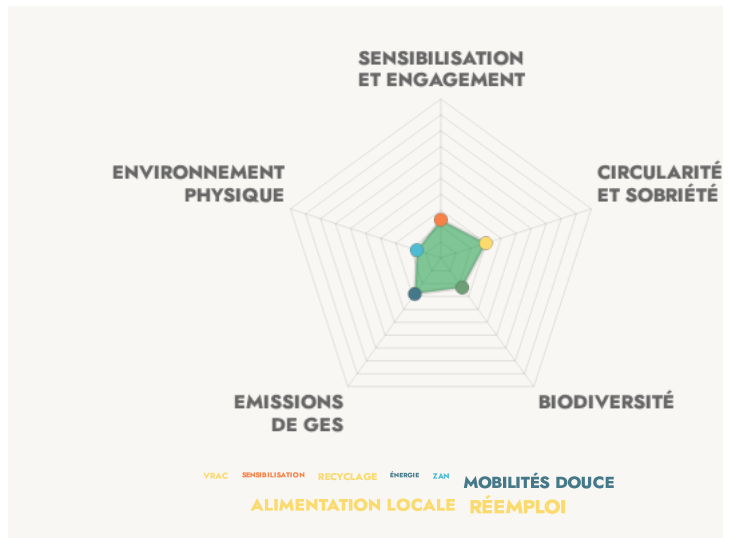
AUBERGE

MARSEILLAISE

Marseille 8e (13)

RAISON D'ÊTRE

Lieu de mise à l'abri, de répit, pour femmes victimes de violences, avec ou sans enfants.



ENGAGEMENT SUR LA CIRCULARITÉ ET LA SOBRIÉTÉ

- ☐ Moins consommer
- ☐ Mieux consommer
- ☐ Gérer les déchets

ACTION MISE EN AVANT

Sensibilisation au tri pour les personnes accueillies et les enfants. Entretien des espaces intérieurs et extérieurs.

Nous travaillons à limiter la consommation sur notre tiers-lieu. On peut toujours faire mieux, mais les premières pierres sont déjà posées !



EMISSIONS DE GAZ À EFFET DE SERRE

- ☐ Comprendre son empreinte carbone
- ☐ Limiter les émissions liées au transport
- ☐ Proposer une alimentation à faible impact carbone
- ☐ Limiter la consommation d'énergie du tiers-lieu

ACTION MISE EN AVANT

Travail en cours avec la ville pour rénovation énergétique du bâti (isolation, chaufferie, volet roulants, électricité...)

Nous avons entamé le chantier de la réduction de nos émissions de GES.

ENGAGEMENT SUR LA BIODIVERSITÉ

- ☐ Mieux connaître la nature sur le tiers-lieu



Nous sommes encore débutants sur le sujet de la biodiversité.

- ☐ Mieux connaître la nature sur le tiers-lieu
- ☐ Limiter mes pressions sur la biodiversité
- ☐ Encourager la biodiversité

ACTION MISE EN AVANT

Continuer d'agrandir le jardin et continuer de créer une zone de permaculture.



Nos dépendances à l'environnement et nos impacts sur notre l'eau, l'air, les sols, sont encore des enjeux dont nous devons nous saisir.

ENGAGEMENT SUR L'ENVIRONNEMENT PHYSIQUE

- ☐ Limiter l'impact du tiers-lieu sur les sols
- ☐ Veiller à la qualité et la quantité d'eau
- ☐ Améliorer la qualité de l'air

ACTION MISE EN AVANT



La sensibilisation, ce n'est pas (encore ?) au cœur de notre action.

SENSIBILISATION ET ENGAGEMENT

- ☐ Le tiers-lieu est sensibilisé
- ☐ Le tiers-lieu sensibilise ses usagers
- ☐ Le tiers-lieu s'engage

ACTION MISE EN AVANT