

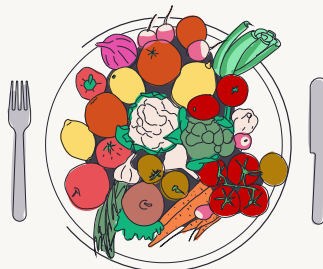
Engagement
environnemental
de

COLLECTIF DES TIERS- LIEUX ARLÉSIENS

Arles (13)

RAISON D'ÊTRE

Le collectif des tiers-lieux et lieux indépendants arlésiens s'est donné pour objectifs de mutualiser les expériences et compétences de ses membres dans un esprit de solidarité et de coopération, de trouver des solutions innovantes aux besoins partagés et de créer une dynamique « tiers lieux » locale.



ENGAGEMENT SUR LA CIRCULARITÉ ET LA SOBRIÉTÉ

- Moins consommer
- Mieux consommer
- Gérer les déchets

ACTION MISE EN AVANT

MUTUALISATION DE MATÉRIELS ET DE COMPÉTENCES : ARLONS-Y! LA CARTE, RÉPERTORIE LES ACTEURS DE LA TRANSITION ÉCOLOGIQUE DE LA VILLE D'ARLES. ELLE PERMET DE VISUALISER LES DIFFÉRENTES ACTIONS LOCALES POUR INFORMER, PASSER À L'ACTION ET MIEUX CONSOMMER. LA VAISSELLERIE ARLESIENNE, PROPOSE UN SERVICE DE PRÊT DE VAISSELLE SIMPLE, ÉCONOMIQUE, DURABLE ET ÉCO-RESPONSABLE.

Halte à la consommation débridée ! Sur notre tiers-lieu, vous trouverez des alternatives à l'achat neuf et une alimentation locale.

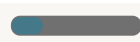
37

partenaires sur le territoire arlésien



EMISSIONS DE GAZ À EFFET DE SERRE

- Comprendre son empreinte carbone
- Limiter les émissions liées au transport
- Proposer une alimentation à faible impact carbone



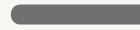
Limitier la consommation d'énergie du tiers-lieu

ACTION MISE EN AVANT

La réduction de nos émissions de GES est encore un chantier à planifier.



ENGAGEMENT SUR LA BIODIVERSITÉ



Mieux connaître la nature sur le tiers-lieu



Limitier mes pressions sur la biodiversité



Encourager la biodiversité

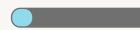
ACTION MISE EN AVANT

13000m² d'espace extérieur

Quelques actions sont mises en place pour accueillir et protéger la biodiversité sur le tiers-lieu.



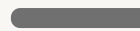
ENGAGEMENT SUR L'ENVIRONNEMENT PHYSIQUE



Limitier l'impact du tiers-lieu sur les sols



Veiller à la qualité et la quantité d'eau



Améliorer la qualité de l'air

ACTION MISE EN AVANT

Nos dépendances à l'environnement et nos impacts sur notre l'eau, l'air, les sols, sont encore des enjeux dont nous devons nous saisir.



SENSIBILISATION ET ENGAGEMENT



Le tiers-lieu est sensibilisé



Le tiers-lieu sensibilise ses usagers



Le tiers-lieu s'engage

ACTION MISE EN AVANT

La sensibilisation ? On y travaille. Nous mettons en place des initiatives pour une partie de nos usagers.