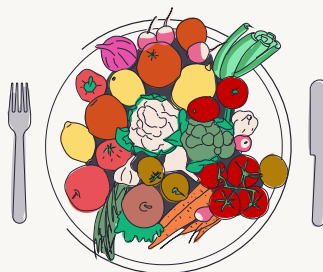
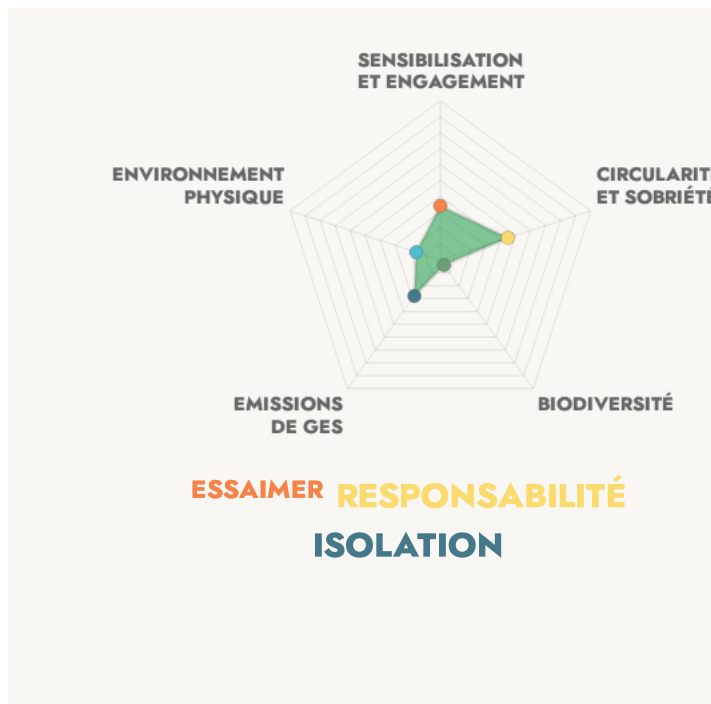


Engagement environnemental de **ÉCOWORKING**

Lyon 1er (69)

RAISON D'ÊTRE

À l'origine d'Écoworking, il y a d'abord une équipe fédérée autour d'un même besoin. Nous étions cinq personnes qui partageons tous un point commun, celui d'être travailleurs indépendants. Nous étions donc tous les 5 confrontés à une même problématique : "Comment continuer à travailler en freelance mais au sein d'une structure, sans se sentir isolé, seul chez soi ?" Le concept même de coworking n'étant alors pas très répandu en France, nous réfléchissons à l'élaboration d'un projet de location d'un local commun, entre nous, avant de nous demander "Pourquoi ne pas voir plus grand ?". Au fur et à mesure que le projet prend forme, une dimension importante pour nous 5 est mise en lumière, celle de l'éco-responsabilité et la volonté de sensibiliser sur cette thématique.



ENGAGEMENT SUR LA CIRCULARITÉ ET LA SOBRIÉTÉ

- ☐ Moins consommer
- ☐ Mieux consommer
- ☐ Gérer les déchets

ACTION MISE EN AVANT

Nous travaillons à limiter la consommation sur notre tiers-lieu. On peut toujours faire mieux, mais les premières pierres sont déjà posées !



EMISSIONS DE GAZ À EFFET DE SERRE

- ☐ Comprendre son empreinte carbone
- ☐ Limiter les émissions liées au transport
- ☐ Proposer une alimentation à faible impact carbone
- ☐ Limiter la consommation d'énergie du tiers-lieu

ACTION MISE EN AVANT

Nous avons entamé le chantier de la réduction de nos émissions de GES.

ENGAGEMENT SUR LA BIODIVERSITÉ



- ☐ Mieux connaître la nature sur le tiers-lieu
- ☐ Limiter mes pressions sur la biodiversité
- ☐ Encourager la biodiversité

ACTION MISE EN AVANT

Nous sommes encore débutants sur le sujet de la biodiversité.



ENGAGEMENT SUR L'ENVIRONNEMENT PHYSIQUE

- ☐ Limiter l'impact du tiers-lieu sur les sols
- ☐ Veiller à la qualité et la quantité d'eau
- ☐ Améliorer la qualité de l'air

ACTION MISE EN AVANT

Nos dépendances à l'environnement et nos impacts sur notre l'eau, l'air, les sols, sont encore des enjeux dont nous devons nous saisir.



SENSIBILISATION ET ENGAGEMENT

- ☐ Le tiers-lieu est sensibilisé
- ☐ Le tiers-lieu sensibilise ses usagers
- ☐ Le tiers-lieu s'engage

ACTION MISE EN AVANT

Partenaire régulier du Challenge Mobilité

La sensibilisation ? On y travaille. Nous mettons en place des initiatives pour une partie de nos usagers.

[Afficher le document lié à la sensibilisation et l'engagement](#)