

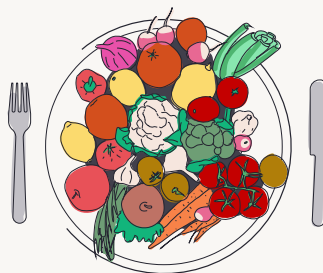
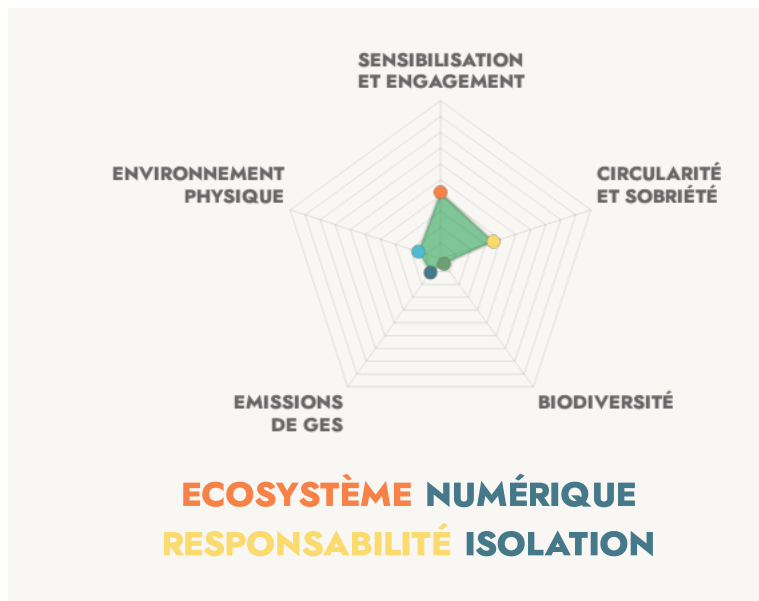
Engagement
environnemental
de

ESPACE NUMÉRIQUE DE MANGAJOU (SADA)

(97)

RAISON D'ÊTRE

Infos individuelles et collectives



ENGAGEMENT SUR LA CIRCULARITÉ ET LA SOBRIÉTÉ

- Moins consommer
- Mieux consommer
- Gérer les déchets

ACTION MISE EN AVANT

atelier robotique et casque virtuelle sur les métiers à venir

Nous travaillons à limiter la consommation sur notre tiers-lieu. On peut toujours faire mieux, mais les premières pierres sont déjà posées !

non

[Afficher le document lié à la circularité et la sobriété](#)



EMISSIONS DE GAZ À EFFET DE SERRE

- Comprendre son empreinte carbone
- Limiter les émissions liées au transport
- Proposer une alimentation à faible impact carbone
- Limiter la consommation d'énergie du tiers-lieu

ACTION MISE EN AVANT

non

La réduction de nos émissions de GES est encore un chantier à planifier.

non

[Afficher le document lié aux émissions de gaz à effets de serre](#)

ENGAGEMENT SUR LA BIODIVERSITÉ



- Mieux connaître la nature sur le tiers-lieu
- Limiter mes pressions sur la biodiversité
- Encourager la biodiversité

ACTION MISE EN AVANT

Sensibilisation au tri des déchets

Nous sommes encore débutants sur le sujet de la biodiversité. **non**



ENGAGEMENT SUR L'ENVIRONNEMENT PHYSIQUE

- Limiter l'impact du tiers-lieu sur les sols
- Veiller à la qualité et la quantité d'eau
- Améliorer la qualité de l'air

ACTION MISE EN AVANT

non

Nos dépendances à l'environnement et nos impacts sur notre l'eau, l'air, les sols, sont encore des enjeux dont nous devons nous saisir. **non**

SENSIBILISATION ET ENGAGEMENT

- Le tiers-lieu est sensibilisé
- Le tiers-lieu sensibilise ses usagers
- Le tiers-lieu s'engage

ACTION MISE EN AVANT

NON



La sensibilisation ? On y travaille. Nous mettons en place des initiatives pour une partie de nos usagers. **NON**