

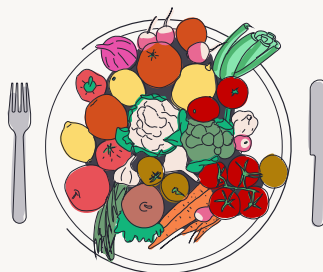
Engagement
environnemental
de

LA CALIFORNIE

Toucy (89)

RAISON D'ÊTRE

La Californie a pour objet de créer, de développer, d'animer et de gérer lieu dédié au lien social, à la transition écologique et à l'économie circulaire. Situé sur une ancienne friche industrielle, elle a été fondée par La Recyclerie de Toucy, Bonjour Cascade et Toucy Entraide rejointes par des citoyens. On y trouve notamment : deux magasins solidaires, un espace de distribution d'aide alimentaire, un atelier vélo, un espace numérique, un bâtiment démonstrateur sur les matériaux locaux, un projet paysager de restauration de la zone humide, une programmation culturelle participative etc..



ENGAGEMENT SUR LA CIRCULARITÉ ET LA SOBRIÉTÉ

- Moins consommer
- Mieux consommer
- Gérer les déchets

ACTION MISE EN AVANT

Nous travaillons à limiter la consommation sur notre tiers-lieu. On peut toujours faire mieux, mais les premières pierres sont déjà posées !

30000 visiteurs

EMISSIONS DE GAZ À EFFET DE SERRE

- Comprendre son empreinte carbone
- Limiter les émissions liées au transport
- Proposer une alimentation à faible impact carbone
- Limiter la consommation d'énergie du tiers-lieu

ACTION MISE EN AVANT

le lieu est engagé dans la démarche ordi 3.0





La réduction de nos émissions de GES est encore un chantier à planifier.

300

personnes accompagnées par an à l'atelier d'auto-réparation vélo



Quelques actions sont mises en place pour accueillir et protéger la biodiversité sur le tiers-lieu.

ENGAGEMENT SUR LA BIODIVERSITÉ

- Mieux connaître la nature sur le tiers-lieu
- Limiter mes pressions sur la biodiversité
- Encourager la biodiversité

ACTION MISE EN AVANT

La Belle friche : un programme de renaturation support d'éducation à l'environnement



Nous avons conscience des dépendances et des pressions de notre tiers-lieu sur son environnement physique et essayons de limiter notre impact sur la qualité de l'eau, du sol ou de l'air.

ENGAGEMENT SUR L'ENVIRONNEMENT PHYSIQUE

- Limiter l'impact du tiers-lieu sur les sols
- Veiller à la qualité et la quantité d'eau
- Améliorer la qualité de l'air

ACTION MISE EN AVANT



La sensibilisation ? On y travaille. Nous mettons en place des initiatives pour une partie de nos usagers.

SENSIBILISATION ET ENGAGEMENT

- Le tiers-lieu est sensibilisé
- Le tiers-lieu sensibilise ses usagers
- Le tiers-lieu s'engage

ACTION MISE EN AVANT