

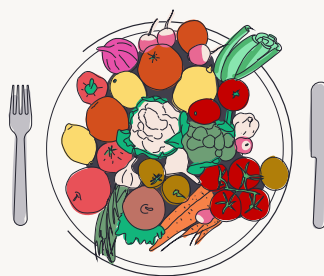
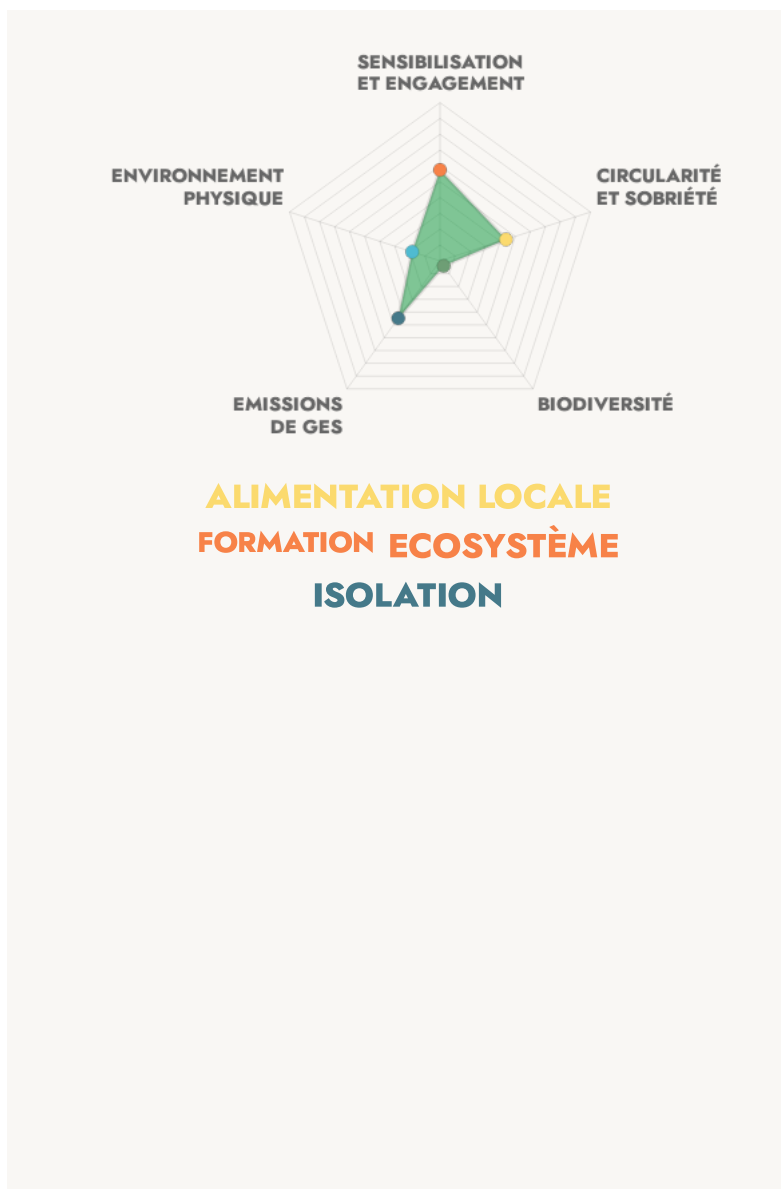
Engagement  
environnemental  
de

## LA COURSIVE

Dijon (21)

### RAISON D'ÊTRE

Les membres de la Coursive partagent une même vision : Créer un monde où la culture, la solidarité et la coopération permettent aux individus de s'accomplir. Cette vision se traduit par une mission bien précise : générer des espaces, des ressources, des réseaux et des accompagnements permettant de partager des savoirs, des savoir-faire, d'expérimenter et de développer des activités individuelles et collectives. Cette démarche est basée sur des principes de coopération, de solidarité, d'égalité et de respect des humains et du vivant tout en favorisant l'intégration des questions sociétales dans la filière culturelle. Ainsi, l'ensemble de nos actions se décline en trois axes : - Accompagner et former - Animer un tiers-lieu - Générer des projets collectifs. Ces trois axes ont pour objectif historique de contribuer au mieux-être et mieux-vivre ensemble, à l'activité économique et à l'attractivité du quartier des Grésilles. Ils se déclinent en objectifs stratégiques : Objectif principal : Accompagner et encourager l'initiative économique dans et pour les quartiers, via l'accès à des ressources et un écosystème propice. Objectifs secondaires : - Concourir à la valorisation et l'appropriation de l'espace public, en générant des projets collectifs. - Améliorer la qualité du cadre de vie des habitants, par l'animation du tiers-lieu et en générant des projets collectifs.



### ENGAGEMENT SUR LA CIRCULARITÉ ET LA SOBRIÉTÉ

- Moins consommer
- Mieux consommer
- Gérer les déchets

### ACTION MISE EN AVANT

*Nous travaillons à limiter la consommation sur notre tiers-lieu. On peut toujours faire mieux, mais les premières pierres sont déjà posées !*

### EMISSIONS DE GAZ À EFFET DE SERRE



- Comprendre son empreinte carbone
- Limiter les émissions liées au transport
- Proposer une alimentation à faible impact carbone
- Limiter la consommation d'énergie du tiers-lieu

#### ACTION MISE EN AVANT

*Nous avons entamé le chantier de la réduction de nos émissions de GES.*



#### ENGAGEMENT SUR LA BIODIVERSITÉ

- Mieux connaître la nature sur le tiers-lieu
- Limiter mes pressions sur la biodiversité
- Encourager la biodiversité

#### ACTION MISE EN AVANT

*Nous sommes encore débutants sur le sujet de la biodiversité.*



#### ENGAGEMENT SUR L'ENVIRONNEMENT PHYSIQUE

- Limiter l'impact du tiers-lieu sur les sols
- Veiller à la qualité et la quantité d'eau
- Améliorer la qualité de l'air

#### ACTION MISE EN AVANT

*Nos dépendances à l'environnement et nos impacts sur notre l'eau, l'air, les sols, sont encore des enjeux dont nous devons nous saisir.*



#### SENSIBILISATION ET ENGAGEMENT

- Le tiers-lieu est sensibilisé
- Le tiers-lieu sensibilise ses usagers
- Le tiers-lieu s'engage

#### ACTION MISE EN AVANT

*La sensibilisation ? On y travaille. Nous mettons en place des initiatives pour une partie de nos usagers.*