

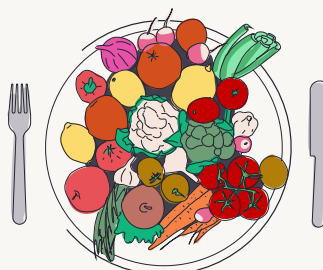
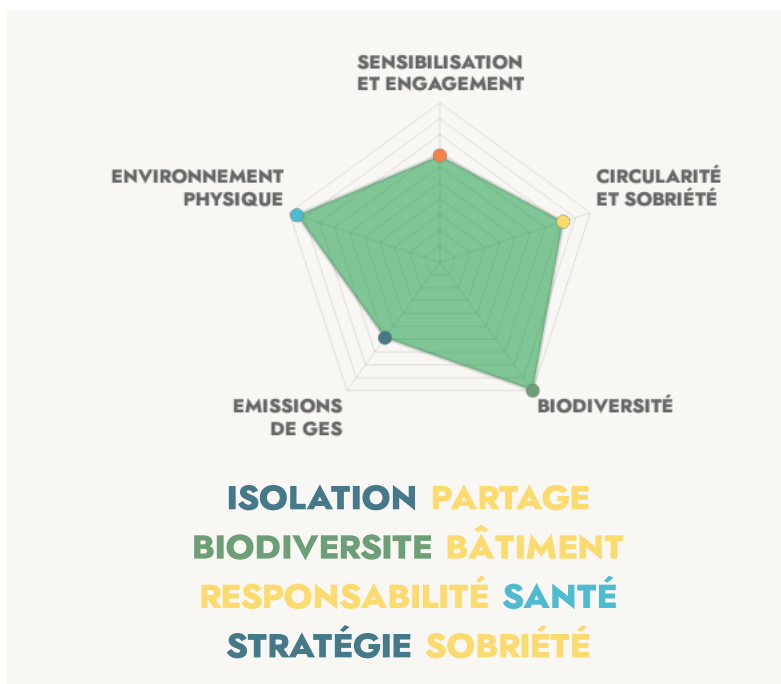
Engagement  
environnemental  
de

## LA GLISSADE

Aurignac (31)

### RAISON D'ÊTRE

Tiers-lieu en milieu rural regroupant activités agricoles, culturelles, artisanales, sociales et alimentaires.



*Halte à la consommation débridée ! Sur notre tiers-lieu, vous trouverez des alternatives à l'achat neuf et une alimentation locale.*

### ENGAGEMENT SUR LA CIRCULARITÉ ET LA SOBRIÉTÉ

- Moins consommer
- Mieux consommer
- Gérer les déchets

### ACTION MISE EN AVANT

mise en place de solutions mutualisées d'écobilité sur site  
**plus de 200 arbres et haies plantés sur site cette année**



*Nous avons entamé le chantier de la réduction de nos émissions de GES.*

### EMISSIONS DE GAZ À EFFET DE SERRE

- Comprendre son empreinte carbone
- Limiter les émissions liées au transport
- Proposer une alimentation à faible impact carbone
- Limiter la consommation d'énergie du tiers-lieu

### ACTION MISE EN AVANT

**bâtiments rénovés de manière éco-responsable**

### ENGAGEMENT SUR LA BIODIVERSITÉ



*La biodiversité trouve refuge sur notre tiers-lieu, de nombreuses initiatives sont mises en place pour l'accueillir et la protéger.*

## ENGAGEMENT SUR LA BIODIVERSITE

- Mieux connaître la nature sur le tiers-lieu
- Limiter mes pressions sur la biodiversité
- Encourager la biodiversité

### ACTION MISE EN AVANT

plantation de plusieurs centaines d'arbres et de haies par an sur le site, création de zones de biodiversité, apiculture et gestion mellifère ,etc.

**200**

**arbres et haies plantés /an**



*Nous avons conscience des dépendances et des pressions de notre tiers-lieu sur son environnement physique et mettons en place de nombreuses actions pour limiter nos impacts sur l'eau, le sol ou l'air.*

## ENGAGEMENT SUR L'ENVIRONNEMENT PHYSIQUE

- Limiter l'impact du tiers-lieu sur les sols
- Veiller à la qualité et la quantité d'eau
- Améliorer la qualité de l'air

### ACTION MISE EN AVANT

utilisation de produits biodégradables uniquement

**Installation de cuves de récupération d'eau de pluie de 50 000L.**



*La sensibilisation ? On y travaille. Nous mettons en place des initiatives pour une partie de nos usagers.*

## SENSIBILISATION ET ENGAGEMENT

- Le tiers-lieu est sensibilisé
- Le tiers-lieu sensibilise ses usagers
- Le tiers-lieu s'engage

### ACTION MISE EN AVANT

mise en place d'une magasin de producteurs locaux et bio pour le soutien d'une agriculture durable