

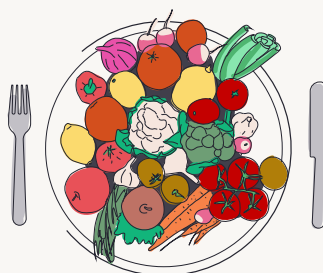
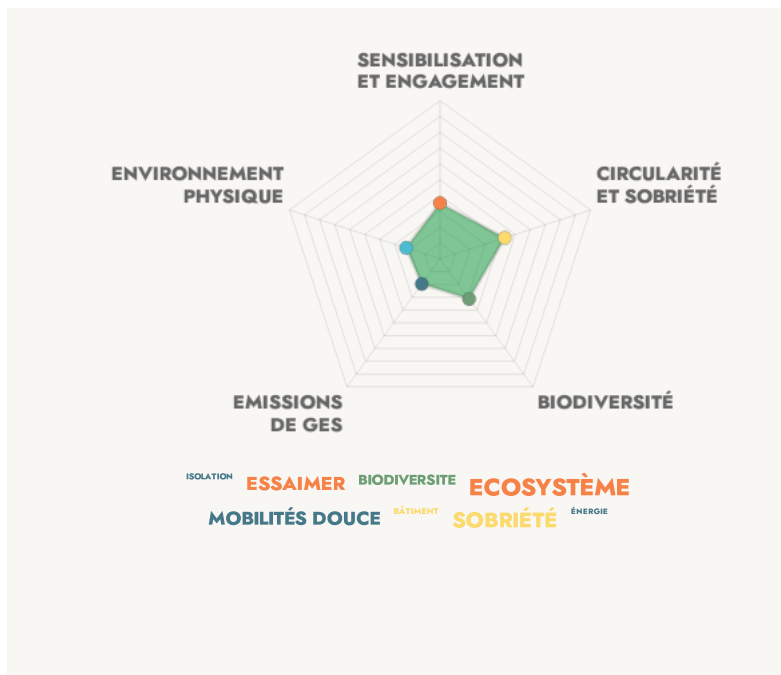
Engagement
environnemental
de

LA GRANGE

Fontenay-sous-Bois (94)

RAISON D'ÊTRE

La Grange est un lieu d'activité et de création porté par Plateau Urbain. Il prend vie autour d'une cuisine partagée, d'un jardin composé, d'un sous-sol solidaire, de quelques bureaux et d'un grand atelier. Un joyeux bric-à-brac de 1300m² où s'entremêlent, des artistes, des ébénistes, une chapelière, des couturière.e.s, des graphistes, des médias indépendants, une savonnière, un magicien, des réparateur.ice.s de surf et kite, un monsieur vélo et biens d'autres métiers...



Nous travaillons à limiter la consommation sur notre tiers-lieu. On peut toujours faire mieux, mais les premières pierres sont déjà posées !

ENGAGEMENT SUR LA CIRCULARITÉ ET LA SOBRIÉTÉ

- Moins consommer
- Mieux consommer
- Gérer les déchets

ACTION MISE EN AVANT

Espace don (matériaux, outillages etc) entre tous.es les occupant.e.s du lieu + récupération de l'eau de pluie



EMISSIONS DE GAZ À EFFET DE SERRE

- Comprendre son empreinte carbone
- Limiter les émissions liées au transport
- Proposer une alimentation à faible impact carbone
- Limiter la consommation d'énergie du tiers-lieu

ACTION MISE EN AVANT

La réduction de nos émissions de GES est encore un chantier à planifier.

ENGAGEMENT SUR LA BIODIVERSITÉ



- Mieux connaître la nature sur le tiers-lieu
- Limiter mes pressions sur la biodiversité
- Encourager la biodiversité

ACTION MISE EN AVANT

Quelques actions sont mises en place pour accueillir et protéger la biodiversité sur le tiers-lieu.



ENGAGEMENT SUR L'ENVIRONNEMENT PHYSIQUE

- Limiter l'impact du tiers-lieu sur les sols
- Veiller à la qualité et la quantité d'eau
- Améliorer la qualité de l'air

ACTION MISE EN AVANT

Nos dépendances à l'environnement et nos impacts sur notre l'eau, l'air, les sols, sont encore des enjeux dont nous devons nous saisir.



SENSIBILISATION ET ENGAGEMENT

- Le tiers-lieu est sensibilisé
- Le tiers-lieu sensibilise ses usagers
- Le tiers-lieu s'engage

ACTION MISE EN AVANT

La sensibilisation ? On y travaille. Nous mettons en place des initiatives pour une partie de nos usagers.