

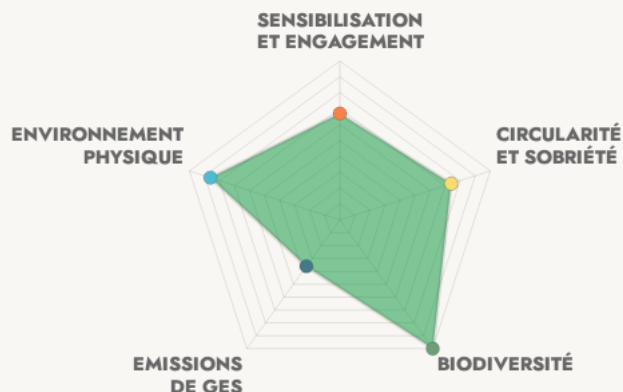
Engagement  
environnemental  
de

## LA RAFFINERIE

Saint-Paul (97)

### RAISON D'ÊTRE

Un collectif et un lieu, basés à La Réunion, citoyens, bienveillants et résilients, engagés dans la promotion du bien-être humain, la préservation de l'environnement et la valorisation des droits culturels, à travers des initiatives qui favorisent l'accessibilité, la diversité, la collaboration, l'expérimentation et l'interaction avec son territoire



### LIMITATION DES POLLUTIONS

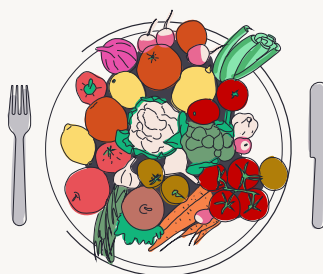
ALIMENTATION LOCALE

PARTAGE SOBRIÉTÉ

VÉGÉTALISATION

ALIMENTATION DURABLE

FORMATION BIODIVERSITE



*Nous travaillons à limiter la consommation sur notre tiers-lieu. On peut toujours faire mieux, mais les premières pierres sont déjà posées !*

### ENGAGEMENT SUR LA CIRCULARITÉ ET LA SOBRIÉTÉ

- ☐ Moins consommer
- ☐ Mieux consommer
- ☐ Gérer les déchets

### ACTION MISE EN AVANT

L'écoconstruction à partir de matériaux de récupération

### EMISSIONS DE GAZ À EFFET DE SERRE

- ☐ Comprendre son empreinte carbone
- ☐ Limiter les émissions liées au transport
- ☐ Proposer une alimentation à faible impact carbone
- ☐ Limiter la consommation d'énergie du tiers-lieu

### ACTION MISE EN AVANT





Nous avons entamé le chantier de la réduction de nos émissions de GES.



### ENGAGEMENT SUR LA BIODIVERSITÉ

- ☐ Mieux connaître la nature sur le tiers-lieu
- ☐ Limiter mes pressions sur la biodiversité
- ☐ Encourager la biodiversité

#### ACTION MISE EN AVANT

Plantation d'une micro forêt

La biodiversité trouve refuge sur notre tiers-lieu, de nombreuses initiatives sont mises en place pour l'accueillir et la protéger.

**650**

arbres  
plantés



### ENGAGEMENT SUR L'ENVIRONNEMENT PHYSIQUE

- ☐ Limiter l'impact du tiers-lieu sur les sols
- ☐ Veiller à la qualité et la quantité d'eau
- ☐ Améliorer la qualité de l'air

#### ACTION MISE EN AVANT

Nous avons conscience des dépendances et des pressions de notre tiers-lieu sur son environnement physique et mettons en place de nombreuses actions pour limiter nos impacts sur l'eau, le sol ou l'air.



### SENSIBILISATION ET ENGAGEMENT

- ☐ Le tiers-lieu est sensibilisé
- ☐ Le tiers-lieu sensibilise ses usagers
- ☐ Le tiers-lieu s'engage

#### ACTION MISE EN AVANT

La sensibilisation ? On y travaille. Nous mettons en place des initiatives pour une partie de nos usagers.