

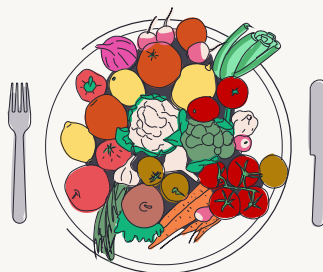
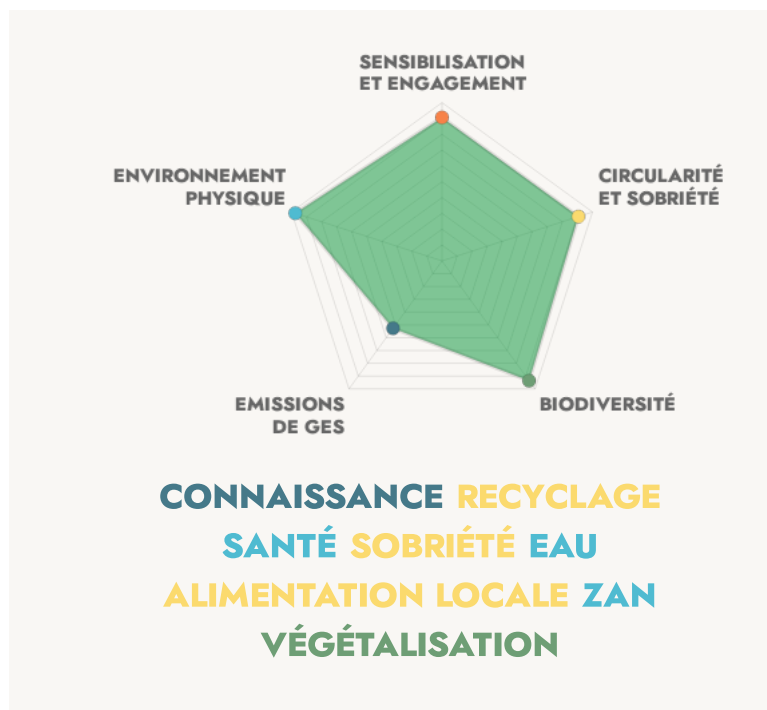
Engagement
environnemental
de

LA RECYCLERIE

(75)

RAISON D'ÊTRE

Ancienne gare de la Petite Ceinture réhabilitée en 2014, la REcyclerie sensibilise et accompagne un large public à l'éco-responsabilité, de manière ludique, positive, non culpabilisante, avec une programmation éco-culturelle engagée ; un café-cantine local, bio et de saison, labellisé 3 Écotable ; un atelier de réparation, pour réparer, emprunter et lutter contre l'obsolescence programmée ; et une ferme urbaine de 1000m² pour sensibiliser aux enjeux de la transition agricole, de l'alimentation durable et de la protection de la biodiversité.



Halte à la consommation débridée ! Sur notre tiers-lieu, vous trouverez des alternatives à l'achat neuf et une alimentation locale.



ENGAGEMENT SUR LA CIRCULARITÉ ET LA SOBRIÉTÉ

- Moins consommer
- Mieux consommer
- Gérer les déchets

ACTION MISE EN AVANT

1er point de compostage à Paris 18ème en nombre de tonnes

11,3

tonnes de déchets alimentaires valorisés par an

EMISSIONS DE GAZ À EFFET DE SERRE

- Comprendre son empreinte carbone
- Limiter les émissions liées au transport
- Proposer une alimentation à faible impact carbone
- Limiter la consommation d'énergie du tiers-lieu

ACTION MISE EN AVANT

Le café-cantine de la Recyclerie est labellisé 3 Ecotables

Nous avons entamé le chantier de la réduction de nos émissions de GES.



La biodiversité trouve refuge sur notre tiers-lieu, de nombreuses initiatives sont mises en place pour l'accueillir et la protéger.

ENGAGEMENT SUR LA BIODIVERSITÉ

- Mieux connaître la nature sur le tiers-lieu
- Limiter mes pressions sur la biodiversité
- Encourager la biodiversité

ACTION MISE EN AVANT

La ferme urbaine de la REcyclerie a une vocation pédagogique et comprend un poulailler, une forêt comestible, une serre et une zone potagère, le tout sur 1 500m². Des ateliers et formations y sont organisés pour tous les publics.



Nous avons conscience des dépendances et des pressions de notre tiers-lieu sur son environnement physique et mettons en place de nombreuses actions pour limiter nos impacts sur l'eau, le sol ou l'air.

ENGAGEMENT SUR L'ENVIRONNEMENT PHYSIQUE

- Limiter l'impact du tiers-lieu sur les sols
- Veiller à la qualité et la quantité d'eau
- Améliorer la qualité de l'air

ACTION MISE EN AVANT



La sensibilisation, c'est notre domaine ! Nous avons à cœur de toucher tous les usagers du tiers-lieu afin de les faire avancer sur leur engagement environnemental.

SENSIBILISATION ET ENGAGEMENT

- Le tiers-lieu est sensibilisé
- Le tiers-lieu sensibilise ses usagers
- Le tiers-lieu s'engage

ACTION MISE EN AVANT

289

000
visiteur.ses
par an