

Engagement
environnemental
de

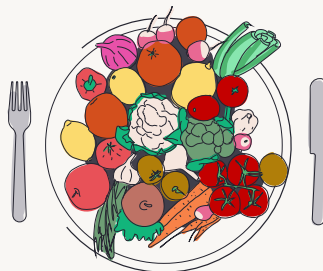
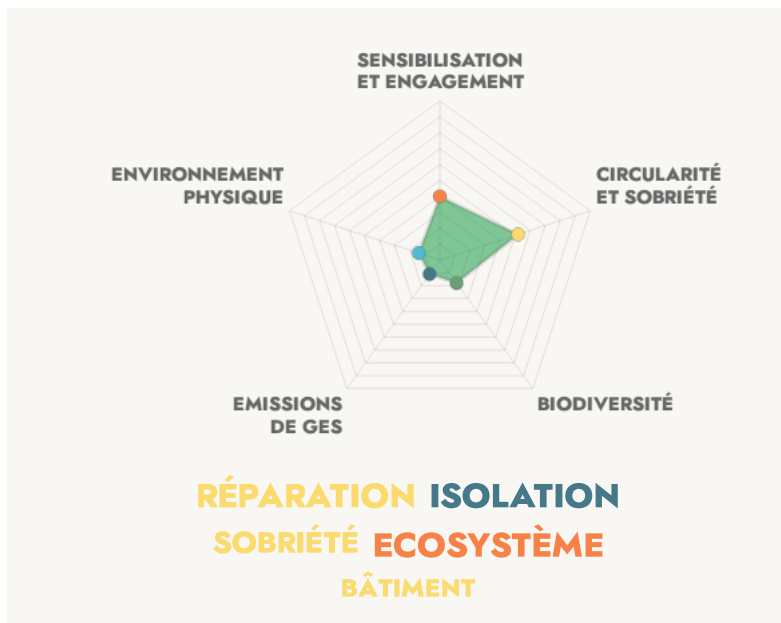
LA SPHÈRE FABRIK

3.60

Le Lamentin (97)

RAISON D'ÊTRE

Nous existons pour rendre la transition accessible à toutes et tous. À la Fabrik 3.60, chacun peut apprendre, expérimenter et transmettre. Ensemble, nous cultivons l'autonomie, la créativité et l'entraide, pour bâtir une Martinique résiliente, joyeuse et ouverte sur l'avenir.



ENGAGEMENT SUR LA CIRCULARITÉ ET LA SOBRIÉTÉ

- Moins consommer
- Mieux consommer
- Gérer les déchets

ACTION MISE EN AVANT

Nous travaillons à limiter la consommation sur notre tiers-lieu. On peut toujours faire mieux, mais les premières pierres sont déjà posées !



EMISSIONS DE GAZ À EFFET DE SERRE

- Comprendre son empreinte carbone
- Limiter les émissions liées au transport
- Proposer une alimentation à faible impact carbone
- Limiter la consommation d'énergie du tiers-lieu

ACTION MISE EN AVANT

La réduction de nos émissions de GES est encore un chantier à planifier.



ENGAGEMENT SUR LA BIODIVERSITÉ

- Mieux connaître la nature sur le tiers-lieu
- Limiter nos pressions sur la biodiversité



- Limiter mes pressions sur la biodiversité
- Encourager la biodiversité

ACTION MISE EN AVANT

Nous sommes encore débutants sur le sujet de la biodiversité.



ENGAGEMENT SUR L'ENVIRONNEMENT PHYSIQUE

- Limiter l'impact du tiers-lieu sur les sols
- Veiller à la qualité et la quantité d'eau
- Améliorer la qualité de l'air

ACTION MISE EN AVANT

Nos dépendances à l'environnement et nos impacts sur notre l'eau, l'air, les sols, sont encore des enjeux dont nous devons nous saisir.



SENSIBILISATION ET ENGAGEMENT

- Le tiers-lieu est sensibilisé
- Le tiers-lieu sensibilise ses usagers
- Le tiers-lieu s'engage

ACTION MISE EN AVANT

La sensibilisation ? On y travaille. Nous mettons en place des initiatives pour une partie de nos usagers.