

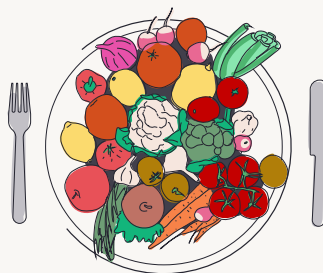
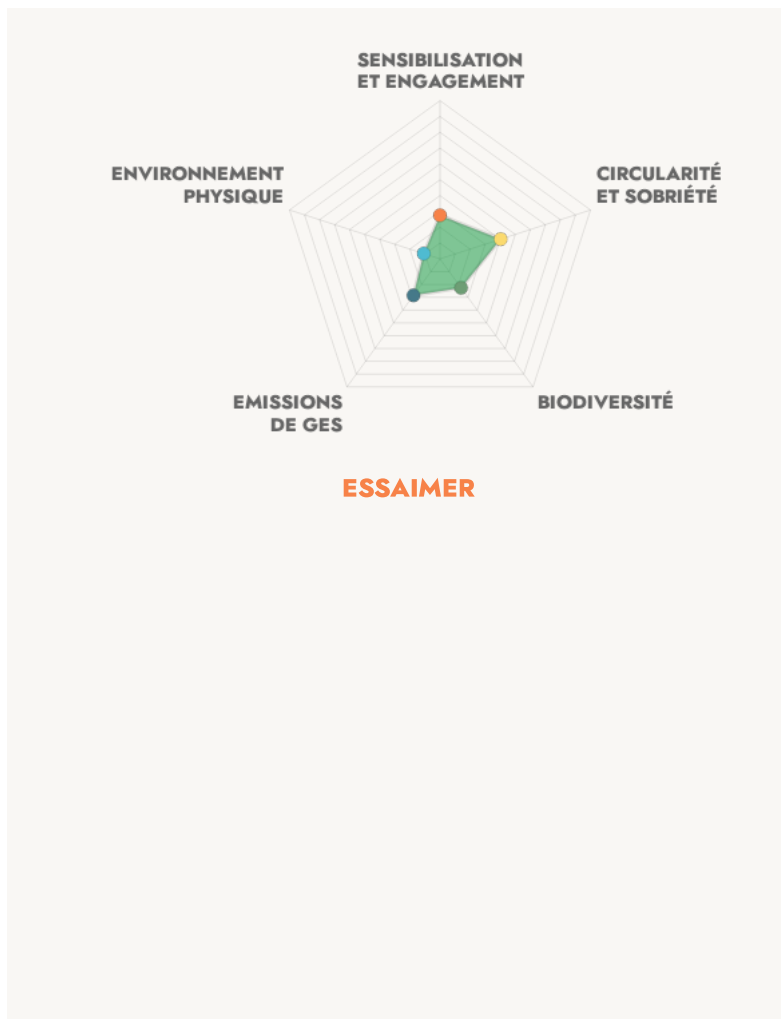
Engagement  
environnemental  
de

## LA STATION — GARE DES MINES

Paris 18e (75)

### RAISON D'ÊTRE

La Station — Gare des Mines, fondée sur les vestiges d'une gare à charbon désaffectée de la Porte d'Aubervilliers, accueille l'effervescence des marges musicales, artistiques et culturelles de l'époque et abrite en son sein une constellation d'initiatives d'artistes confirmé-es et de voisin-es inspiré-es. Depuis son ouverture, La Station — Gare des Mines se fait tour à tour lieu de diffusion, de création et de résidence, et propose depuis 2016 un programme résolument hétérogène, nourri des remous incessants que connaissent les pratiques artistiques émergentes et contemporaines. La Station — Gare des Mines est animée par le Collectif MU, bureau de production artistique créé en 2002 par une équipe issue de l'école du Fresnoy et spécialisée dans les domaines de l'art sonore, de la musique et des nouveaux médias.



*Nous travaillons à limiter la consommation sur notre tiers-lieu. On peut toujours faire mieux, mais les premières pierres sont déjà posées !*

### ENGAGEMENT SUR LA CIRCULARITÉ ET LA SOBRIÉTÉ

- Moins consommer
- Mieux consommer
- Gérer les déchets

#### ACTION MISE EN AVANT

La Bricole, qui fait son inauguration le mois prochain, est un ensemble d'espace et d'ateliers de bricolage, soudure et de réparation de meuble. Elle permet aux habitants du quartier de venir réparer leurs objets grâce aux outils et savoir-faire des responsables du lieu - moyennant une faible cotisation.

**2,5**

**tonnes de biodéchets ont été détournés pour 500 kg de compost produit sur l'année 2023.**



## EMISSIONS DE GAZ À EFFET DE SERRE

- Comprendre son empreinte carbone
- Limiter les émissions liées au transport
- Proposer une alimentation à faible impact carbone
- Limiter la consommation d'énergie du tiers-lieu

### ACTION MISE EN AVANT

Tout les repas "catering" des artistes et équipes d'exploitation sont végétariens.

*Nous avons entamé le chantier de la réduction de nos émissions de GES.*



## ENGAGEMENT SUR LA BIODIVERSITÉ

- Mieux connaître la nature sur le tiers-lieu
- Limiter mes pressions sur la biodiversité
- Encourager la biodiversité

### ACTION MISE EN AVANT

Notre lieu accueille une association qui anime le jardin, organise un compost collaboratif et des formations et sensibilisations à la biodiversité à destination d'enfants et du grand public notamment.

*Nous sommes encore débutants sur le sujet de la biodiversité.*

**2,5**

**tonnes de biodéchets compostés**



## ENGAGEMENT SUR L'ENVIRONNEMENT PHYSIQUE

- Limiter l'impact du tiers-lieu sur les sols
- Veiller à la qualité et la quantité d'eau
- Améliorer la qualité de l'air

### ACTION MISE EN AVANT

*Nos dépendances à l'environnement et nos impacts sur notre l'eau, l'air, les sols, sont encore des enjeux dont nous devons nous saisir.*



## SENSIBILISATION ET ENGAGEMENT

- Le tiers-lieu est sensibilisé
- Le tiers-lieu sensibilise ses usagers
- Le tiers-lieu s'engage

### ACTION MISE EN AVANT

*La sensibilisation ? On y travaille. Nous mettons en place des initiatives pour une partie de nos usagers.*

