

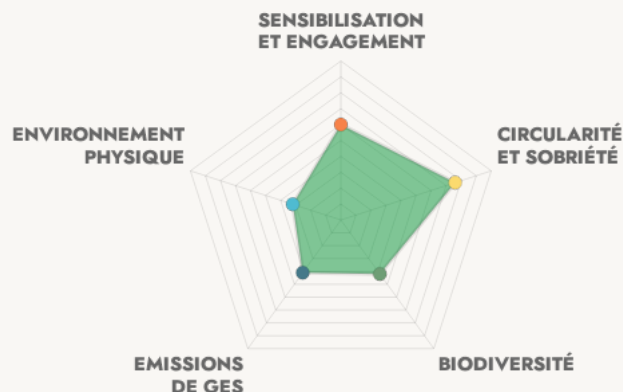
Engagement
environnemental
de

LA VERRERIE ARLES

Arles (13)

RAISON D'ÊTRE

Depuis 2021, après avoir recueilli les attentes et envies de nombreux arlésiens, le tiers-lieu La Verrerie propose à l'année dans les jardins mis à disposition par la Ville d'Arles des ateliers et chantiers participatifs éco-responsables, créatifs et inspirants (bricolage, potager en bio en permaculture, rucher partagé et biodiversité, numérique ...), une programmation culturelle et patrimoniale aussi bien l'été que le reste de l'année (avec les Rendez-vous des Jardins), ainsi que des activités de formation ... toujours en partenariat avec les associations, artistes et artisans locaux et les habitant.e.s du quartier. À terme, l'ambition est de contribuer à la réhabilitation des bâtiments et les extérieurs afin qu'ils profitent à tous : des activités pour petits et grands, des espaces conviviaux pour se rencontrer et apprendre ensemble (salle polyvalente, aires de jeux, fablab, cantine, scène, salle d'exposition et d'ateliers, etc.), tout en valorisant les multiples patrimoines matériels et immatériels de ce site majestueux : naturel, archéologique, industriel du XVIIIe (la « Grande Halle ») et contemporain. Car tout au long de son histoire, petite et grande, La Verrerie nous montre qu'elle est encore aujourd'hui bien vivante !



RESPONSABILITÉ BÂTIMENT

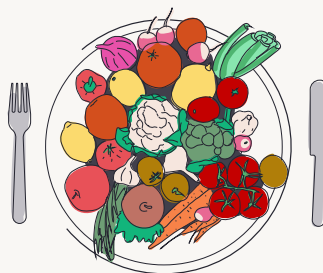
ESSAIMER

ALIMENTATION LOCALE

NUMÉRIQUE

ALIMENTATION DURABLE

RÉEMPLOI SOBRIÉTÉ



ENGAGEMENT SUR LA CIRCULARITÉ ET LA SOBRIÉTÉ

- Moins consommer
- Mieux consommer
- Gérer les déchets

ACTION MISE EN AVANT

Solution biodéchets ménagers (composte classique et par microorganismes "bokashi") / Eco-construction des aménagements (matériaux naturels et réemploi) / Guinguette entièrement bio et locale / Toilettes sèches

Halte à la consommation débridée ! Sur notre tiers-lieu, vous trouverez des alternatives à l'achat neuf et une alimentation locale.

Afficher le document lié à la circularité et la sobriété



EMISSIONS DE GAZ À EFFET DE SERRE

- Comprendre son empreinte carbone
- Limiter les émissions liées au transport
- Proposer une alimentation à faible impact carbone
- Limiter la consommation d'énergie du tiers-lieu

ACTION MISE EN AVANT

Utilisation d'outils numériques opensource

Nous avons entamé le chantier de la réduction de nos émissions de GES.



ENGAGEMENT SUR LA BIODIVERSITÉ

- Mieux connaître la nature sur le tiers-lieu
- Limiter mes pressions sur la biodiversité
- Encourager la biodiversité

ACTION MISE EN AVANT

Labellisation "aire éducative" et "Coin Nature"

Quelques actions sont mises en place pour accueillir et protéger la biodiversité sur le tiers-lieu.

Afficher le document lié à la biodiversité



ENGAGEMENT SUR L'ENVIRONNEMENT PHYSIQUE

- Limiter l'impact du tiers-lieu sur les sols
- Veiller à la qualité et la quantité d'eau
- Améliorer la qualité de l'air

ACTION MISE EN AVANT

Nous avons conscience des dépendances et des pressions de notre tiers-lieu sur son environnement physique et essayons de limiter notre impact sur la qualité de l'eau, du sol ou de l'air.

Afficher le document lié à l'engagement sur l'environnement physique



SENSIBILISATION ET ENGAGEMENT

- Le tiers-lieu est sensibilisé
- Le tiers-lieu sensibilise ses usagers
- Le tiers-lieu s'engage



ACTION MISE EN AVANT

Les rendez-vous des jardins : événements de sensibilisation et transmission sur la transition écologique

La sensibilisation ? On y travaille. Nous mettons en place des initiatives pour une partie de nos usagers.

26

**rendez-vous des
jardins depuis 2021**

[Afficher le document lié à la sensibilisation et l'engagement](#)