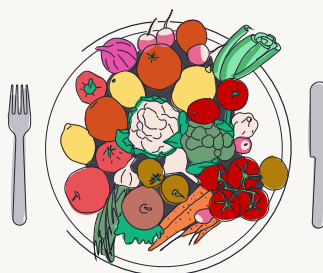
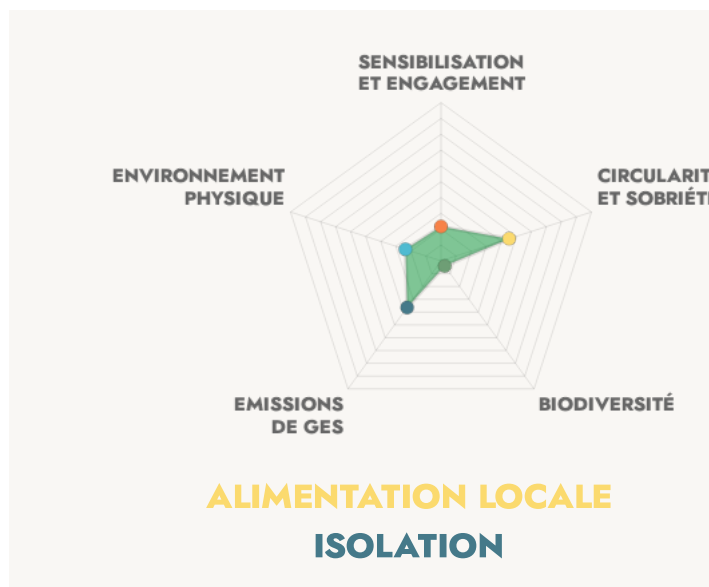


Engagement
environnemental de
L'ACCORDÉON
COWORKING

Albi (81)

RAISON D'ÊTRE

A compléter plus tard



ENGAGEMENT SUR LA CIRCULARITÉ ET LA SOBRIÉTÉ

- Moins consommer
- Mieux consommer
- Gérer les déchets

ACTION MISE EN AVANT

Nous travaillons à limiter la consommation sur notre tiers-lieu. On peut toujours faire mieux, mais les premières pierres sont déjà posées !



EMISSIONS DE GAZ À EFFET DE SERRE

- Comprendre son empreinte carbone
- Limiter les émissions liées au transport
- Proposer une alimentation à faible impact carbone
- Limiter la consommation d'énergie du tiers-lieu

ACTION MISE EN AVANT

Nous avons entamé le chantier de la réduction de nos émissions de GES.



ENGAGEMENT SUR LA BIODIVERSITÉ

- Mieux connaître la nature sur le tiers-lieu
- Limiter mes pressions sur la biodiversité



Encourager la biodiversité

ACTION MISE EN AVANT

Nous sommes encore débutants sur le sujet de la biodiversité.



ENGAGEMENT SUR L'ENVIRONNEMENT PHYSIQUE

- Limiter l'impact du tiers-lieu sur les sols
- Veiller à la qualité et la quantité d'eau
- Améliorer la qualité de l'air

ACTION MISE EN AVANT

La chronotopie

Nos dépendances à l'environnement et nos impacts sur notre l'eau, l'air, les sols, sont encore des enjeux dont nous devons nous saisir.



SENSIBILISATION ET ENGAGEMENT

- Le tiers-lieu est sensibilisé
- Le tiers-lieu sensibilise ses usagers
- Le tiers-lieu s'engage

ACTION MISE EN AVANT

La sensibilisation, ce n'est pas (encore ?) au cœur de notre action.