

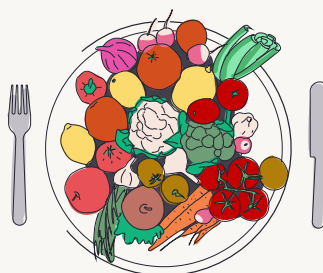
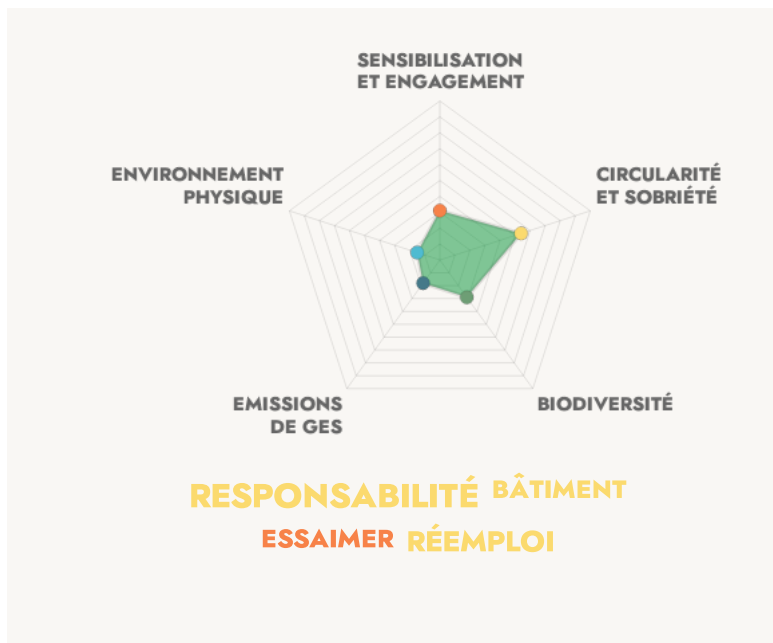
Engagement  
environnemental  
de

## L'ARCHIPEL ARLES

Arles (13)

### RAISON D'ÊTRE

L'Archipel est un lieu arlésien où cohabitent des professionnel.le.s de l'art, de l'artisanat, du social et du soin. Ensemble, ils organisent la cohabitation de leurs activités, l'embellissement du lieu et son ouverture sur la ville à travers, notamment, des visites sur rendez-vous, des ateliers de transmission, ou des événements festifs à chaque saison. La Collective, quant à elle, est ouverte au public quotidiennement.



### ENGAGEMENT SUR LA CIRCULARITÉ ET LA SOBRIÉTÉ

- Moins consommer
- Mieux consommer
- Gérer les déchets

#### ACTION MISE EN AVANT

*Nous travaillons à limiter la consommation sur notre tiers-lieu. On peut toujours faire mieux, mais les premières pierres sont déjà posées !*



### ÉMISSIONS DE GAZ À EFFET DE SERRE

- Comprendre son empreinte carbone
- Limiter les émissions liées au transport
- Proposer une alimentation à faible impact carbone
- Limiter la consommation d'énergie du tiers-lieu

#### ACTION MISE EN AVANT

*La réduction de nos émissions de GES est encore un chantier à planifier.*

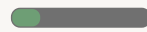


### ENGAGEMENT SUR LA BIODIVERSITÉ

- Mieux connaître la nature sur le tiers-lieu



limiter mes pressions sur la biodiversité



encourager la biodiversité

#### **ACTION MISE EN AVANT**

La cour est bétonnée et il y a une volonté forte de végétaliser et débétonner la cour.

*Quelques actions sont mises en place pour accueillir et protéger la biodiversité sur le tiers-lieu.*



#### **ENGAGEMENT SUR L'ENVIRONNEMENT PHYSIQUE**



limiter l'impact du tiers-lieu sur les sols



veiller à la qualité et la quantité d'eau



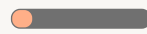
améliorer la qualité de l'air

#### **ACTION MISE EN AVANT**

*Nos dépendances à l'environnement et nos impacts sur notre l'eau, l'air, les sols, sont encore des enjeux dont nous devons nous saisir.*



#### **SENSIBILISATION ET ENGAGEMENT**



le tiers-lieu est sensibilisé



le tiers-lieu sensibilise ses usagers



le tiers-lieu s'engage

#### **ACTION MISE EN AVANT**

*La sensibilisation ? On y travaille. Nous mettons en place des initiatives pour une partie de nos usagers.*