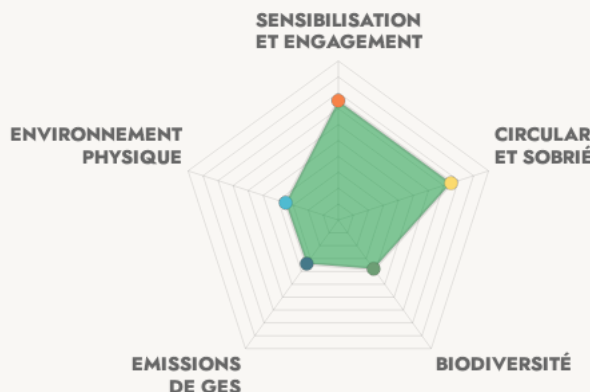


Engagement
environnemental de
**LE 3ÈME LIEU,
ESPACE DE
COOPÉRATION
ÉCOCITOYENNE**

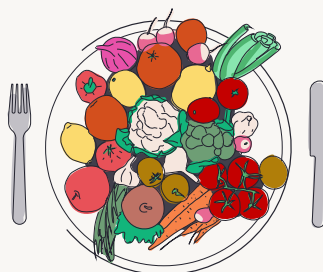
Bourg-Achard (27)

RAISON D'ÊTRE

En réponse à un besoin d'espace de lien social, d'expérimentation et d'implication écocitoyenne, le collectif d'habitants a créé Le "3ème Lieu" avec l'association RAS'Campagne. Ce tiers-lieu rural abrite un espace recycleur, un espace convivial avec bar associatif, des espaces de travail partagés. On y a développé des projets de jardins partagés et de groupement d'achats solidaires. On y partage des ateliers DIY et zéro déchets, des causeries thématiques, des échanges de compétences intergénérationnelles, des événements participatifs, alternatifs... + de lien social pour moins d'impact environnemental, coopérons !



ALIMENTATION LOCALE
ALIMENTATION DURABLE
RESPONSABILITÉ RÉEMPLOI
FORMATION ECOSYSTÈME
BÂTIMENT



**ENGAGEMENT SUR LA CIRCULARITÉ ET LA
SOBRIÉTÉ**

- ☐ Moins consommer
- ☐ Mieux consommer
- ☐ Gérer les déchets

ACTION MISE EN AVANT

Quand les habitants ont repéré "Le 3ème Lieu" comme un espace ressource à impact, ils sont venus pour y créer un groupement d'achats locaux solidaire, un jardin partagé, des ateliers de partage de compétences, des causeries thématiques, des promenades zéro déchet, on ne les arrête plus! Savoir que chacun a sa place et son rôle à jouer donne des ailes collectivement...

Halte à la consommation débridée ! Sur notre tiers-lieu, vous trouverez des alternatives à l'achat neuf et une alimentation locale.

700

€ de dépenses évitées en matières premières et 0€ d'achat de mobilier neuf pour l'aménagement du "3ème Lieu" (200m2)



EMISSIONS DE GAZ À EFFET DE SERRE

- ☐ Comprendre son empreinte carbone
- ☐ Limiter les émissions liées au transport
- ☐ Proposer une alimentation à faible impact



carbone

limiter la consommation d'énergie du tiers-lieu

ACTION MISE EN AVANT

La mise à disposition des bâtiments communaux est une aide importante mais limite notre pouvoir d'agir sur les GES, notamment concernant la consommation d'énergies.

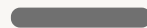
Nous avons entamé le chantier de la réduction de nos émissions de GES.

2

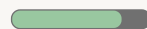
contenants de 240 litres/an de déchets non recyclés (ordures ménagères)



ENGAGEMENT SUR LA BIODIVERSITÉ



Mieux connaître la nature sur le tiers-lieu



limiter mes pressions sur la biodiversité



Encourager la biodiversité

ACTION MISE EN AVANT

Dans le jardin partagé, implanté dans le verger de l'EPADH, on expérimente la permaculture, on se forme. On a créé une zone de BZZ, un compost, un hôtel à insectes etc...

Quelques actions sont mises en place pour accueillir et protéger la biodiversité sur le tiers-lieu.

500

bombes de graines andémiques distribuées, c'était le "badge" d'entrée de notre village des alternatives!



ENGAGEMENT SUR L'ENVIRONNEMENT PHYSIQUE



limiter l'impact du tiers-lieu sur les sols



Veiller à la qualité et la quantité d'eau



Améliorer la qualité de l'air

ACTION MISE EN AVANT

On fait venir un intervenant pour nous faire fabriquer des oyas.

Nous avons conscience des dépendances et des pressions de notre tiers-lieu sur son environnement physique et essayons de limiter notre impact sur la qualité de l'eau, du sol ou de l'air.

artificialisation nette, un chantier participatif d'installation engagé, dans tous les sens du terme (implication des bénévoles de la réflexion à la réalisation, choix des procédés)



SENSIBILISATION ET ENGAGEMENT



Le tiers-lieu est sensibilisé



Le tiers-lieu sensibilise ses usagers



Le tiers-lieu s'engage

ACTION MISE EN AVANT

Notre programmation d'ateliers est aussi variée en thèmes qu'en format pour se rendre accessible à tous.

La sensibilisation, c'est notre domaine ! Nous avons à cœur de toucher tous les usagers du tiers-lieu afin de les faire avancer sur leur engagement environnemental.

110

**ateliers et
rdv proposés
par an**