

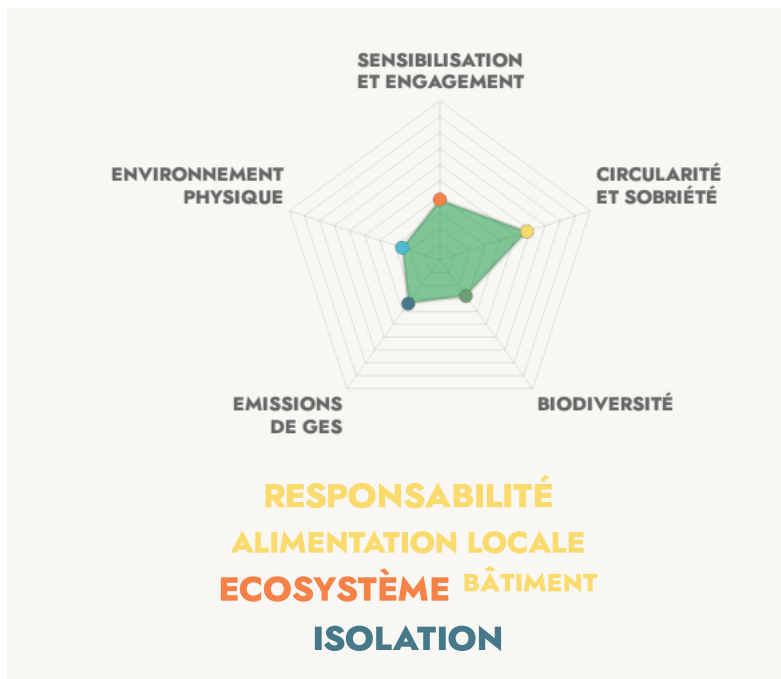
Engagement  
environnemental  
de

## LE CERF À 3 PATTES

Germaine (51)

### RAISON D'ÊTRE

Créer, développer et promouvoir un lieu au service des habitants du territoire et de ses visiteurs.



*Nous travaillons à limiter la consommation sur notre tiers-lieu. On peut toujours faire mieux, mais les premières pierres sont déjà posées !*

### ENGAGEMENT SUR LA CIRCULARITÉ ET LA SOBRIÉTÉ

- Moins consommer
- Mieux consommer
- Gérer les déchets

#### ACTION MISE EN AVANT

La grande majorité des denrées vendues par l'épicerie sont produites dans un rayon de 80 km.



### EMISSIONS DE GAZ À EFFET DE SERRE

- Comprendre son empreinte carbone
- Limiter les émissions liées au transport
- Proposer une alimentation à faible impact carbone
- Limiter la consommation d'énergie du tiers-lieu

#### ACTION MISE EN AVANT

Le Cerf à 3 pattes consomme l'électricité produite par les panneaux solaires de la commune.

*Nous avons entamé le chantier de la réduction de nos émissions de GES*

**720**

kg de CO2 évité grâce à la voiture électrique de l'association



### ENGAGEMENT SUR LA BIODIVERSITÉ

- Mieux connaître la nature sur le tiers-lieu
- Limiter mes pressions sur la biodiversité
- Encourager la biodiversité

#### ACTION MISE EN AVANT

Quelques actions sont mises en place pour accueillir et protéger la biodiversité sur le tiers-lieu.



### ENGAGEMENT SUR L'ENVIRONNEMENT PHYSIQUE

- Limiter l'impact du tiers-lieu sur les sols
- Veiller à la qualité et la quantité d'eau
- Améliorer la qualité de l'air

#### ACTION MISE EN AVANT

Nos dépendances à l'environnement et nos impacts sur notre l'eau, l'air, les sols, sont encore des enjeux dont nous devons nous saisir.



### SENSIBILISATION ET ENGAGEMENT

- Le tiers-lieu est sensibilisé
- Le tiers-lieu sensibilise ses usagers
- Le tiers-lieu s'engage

#### ACTION MISE EN AVANT

La sensibilisation ? On y travaille. Nous mettons en place des initiatives pour une partie de nos usagers.