

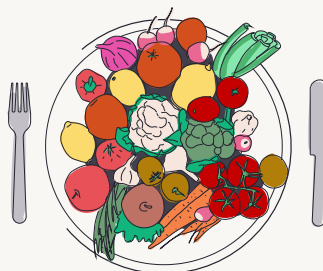
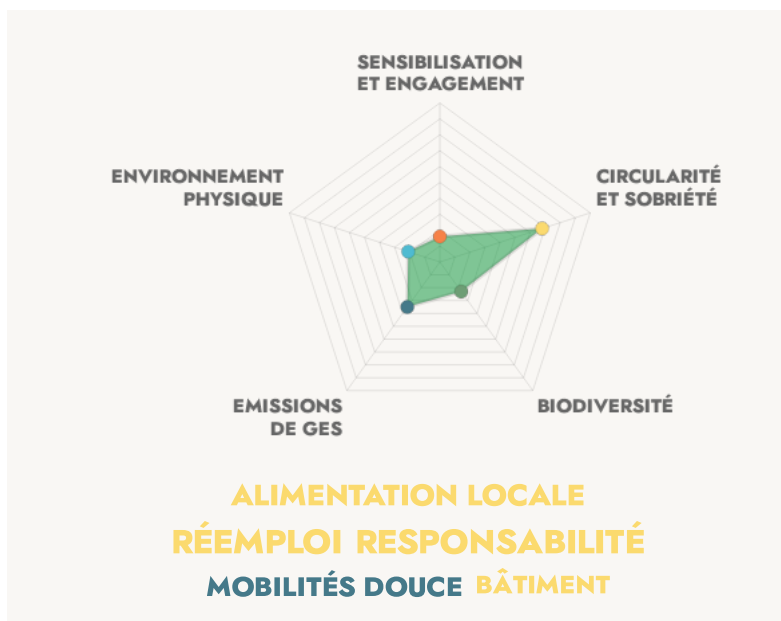
Engagement
environnemental
de

LE GR1

Marseille 9e (13)

RAISON D'ÊTRE

lieu ressource pour jeunes exilé.e.s



Nous travaillons à limiter la consommation sur notre tiers-lieu. On peut toujours faire mieux, mais les premières pierres sont déjà posées !

ENGAGEMENT SUR LA CIRCULARITÉ ET LA SOBRIÉTÉ

- Moins consommer
- Mieux consommer
- Gérer les déchets

ACTION MISE EN AVANT

12000

repas produits pour l'aide alimentaire à partir de produits issus de l'agriculture raisonnées ou de fruits et légumes invendus



EMISSIONS DE GAZ À EFFET DE SERRE

- Comprendre son empreinte carbone
- Limiter les émissions liées au transport
- Proposer une alimentation à faible impact carbone
- Limiter la consommation d'énergie du tiers-lieu

ACTION MISE EN AVANT

Nous avons entamé le chantier de la réduction de nos émissions de GES.

ENGAGEMENT SUR LA BIODIVERSITÉ



- Mieux connaître la nature sur le tiers-lieu
- Limiter mes pressions sur la biodiversité
- Encourager la biodiversité

ACTION MISE EN AVANT

chantiers participatifs et jardin thérapeutique (en création)

Nous sommes encore débutants sur le sujet de la biodiversité.



ENGAGEMENT SUR L'ENVIRONNEMENT PHYSIQUE

- Limiter l'impact du tiers-lieu sur les sols
- Veiller à la qualité et la quantité d'eau
- Améliorer la qualité de l'air

ACTION MISE EN AVANT

Nos dépendances à l'environnement et nos impacts sur notre l'eau, l'air, les sols, sont encore des enjeux dont nous devons nous saisir.

SENSIBILISATION ET ENGAGEMENT

- Le tiers-lieu est sensibilisé
- Le tiers-lieu sensibilise ses usagers
- Le tiers-lieu s'engage

ACTION MISE EN AVANT



La sensibilisation, ce n'est pas (encore ?) au cœur de notre action.