

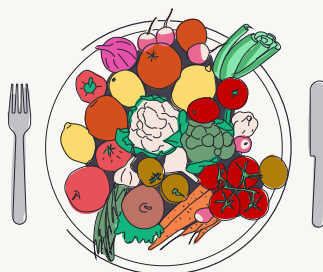
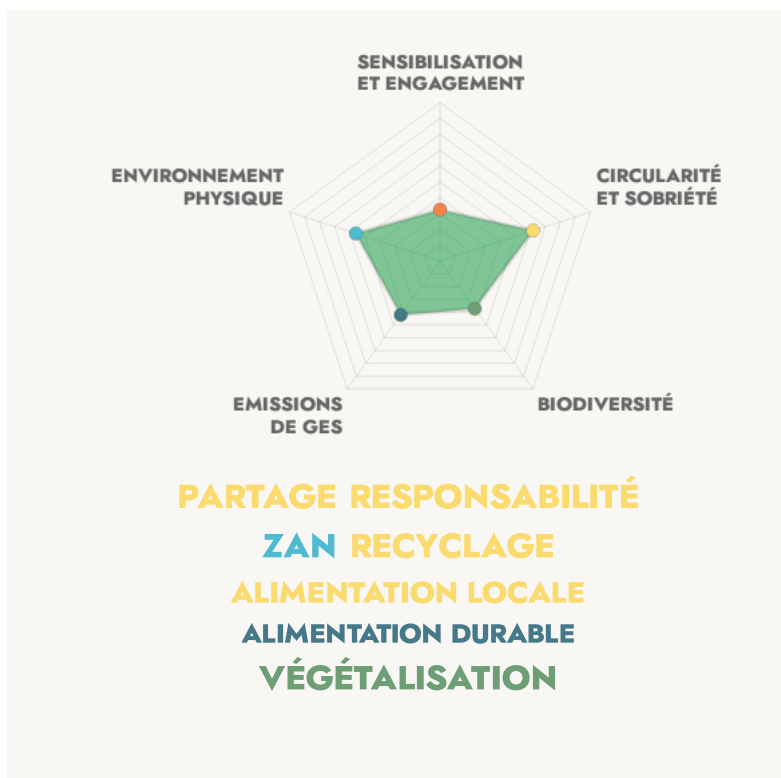
Engagement
environnemental
de

LE SAMPLE

Bagnolet (93)

RAISON D'ÊTRE

Le Sample est un tiers-lieu culturel, installé sur le site des anciens ateliers Publison à Bagnolet, mis à disposition par SOPIC. Le Sample accueille plus de 70 résident.es du champ culturel et créatif, une quinzaine d'associations utilisant les espaces pour des activités diverses (fanfare, yoga, danse, répétition de théâtre, réunions, formations ...) et déploie une programmation artistique et culturelle (concerts, DJ sets, expositions, performances, poésie, fêtes...) au sein d'espaces de diffusion polyvalents et d'un jardin de 2000m2. Géré par l'association LBFA, le Sample fédère dans sa gouvernance les différentes parties prenantes à ses activités : résident.e.s, équipe salariée ainsi que La Belle Friche et Ancoats, à l'initiative du projet.



ENGAGEMENT SUR LA CIRCULARITÉ ET LA SOBRIÉTÉ

- Moins consommer
- Mieux consommer
- Gérer les déchets

ACTION MISE EN AVANT

Nous travaillons à limiter la consommation sur notre tiers-lieu. On peut toujours faire mieux, mais les premières pierres sont déjà posées !



EMISSIONS DE GAZ À EFFET DE SERRE

- Comprendre son empreinte carbone
- Limiter les émissions liées au transport
- Proposer une alimentation à faible impact carbone
- Limiter la consommation d'énergie du tiers-lieu

ACTION MISE EN AVANT

Nous avons entamé le chantier de la réduction de nos émissions de GES.



ENGAGEMENT SUR LA BIODIVERSITÉ

- Mieux connaître la nature sur le tiers-lieu
- Limiter mes pressions sur la biodiversité
- Encourager la biodiversité

ACTION MISE EN AVANT

Installation d'une arche végétale avec des plantes fixant les particules fines, sachant que le Sample est installé dans la zone la plus polluée de Paris

Quelques actions sont mises en place pour accueillir et protéger la biodiversité sur le tiers-lieu.



ENGAGEMENT SUR L'ENVIRONNEMENT PHYSIQUE

- Limiter l'impact du tiers-lieu sur les sols
- Veiller à la qualité et la quantité d'eau
- Améliorer la qualité de l'air

ACTION MISE EN AVANT

Nous avons conscience des dépendances et des pressions de notre tiers-lieu sur son environnement physique et essayons de limiter notre impact sur la qualité de l'eau, du sol ou de l'air.



SENSIBILISATION ET ENGAGEMENT

- Le tiers-lieu est sensibilisé
- Le tiers-lieu sensibilise ses usagers
- Le tiers-lieu s'engage

ACTION MISE EN AVANT

La sensibilisation ? On y travaille. Nous mettons en place des initiatives pour une partie de nos usagers.