

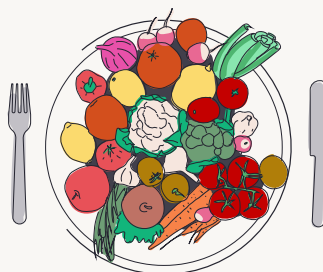
Engagement  
environnemental  
de

## LE SHAKIRAIL

Paris 18e (75)

### RAISON D'ÊTRE

Espaces de travail artistique partagés, actions culturelles  
et accueil de projets associatifs.



*Nous travaillons à limiter la consommation sur notre tiers-lieu. On peut toujours faire mieux, mais les premières pierres sont déjà posées !*

### ENGAGEMENT SUR LA CIRCULARITÉ ET LA SOBRIÉTÉ

- Moins consommer
- Mieux consommer
- Gérer les déchets

#### ACTION MISE EN AVANT

Les aménagements et travaux dans le lieu (intérieur et extérieur) sont principalement faits à partir de matériel et matériaux de réemploi, via des réseaux de réemploi partenaires.



### EMISSIONS DE GAZ À EFFET DE SERRE

- Comprendre son empreinte carbone
- Limiter les émissions liées au transport
- Proposer une alimentation à faible impact carbone
- Limiter la consommation d'énergie du tiers-lieu

#### ACTION MISE EN AVANT

Nous avons entamé le chantier de la réduction de nos émissions de GES.



### ENGAGEMENT SUR LA BIODIVERSITÉ

- Mieux connaître la nature sur le tiers-lieu
- Limiter mes pressions sur la biodiversité
- Encourager la biodiversité

#### ACTION MISE EN AVANT

Verger, théâtre de verdure, rucher, jardins en terrasses

La biodiversité trouve refuge sur notre tiers-lieu, de nombreuses initiatives sont mises en place pour l'accueillir et la protéger.



### ENGAGEMENT SUR L'ENVIRONNEMENT PHYSIQUE

- Limiter l'impact du tiers-lieu sur les sols
- Veiller à la qualité et la quantité d'eau
- Améliorer la qualité de l'air

#### ACTION MISE EN AVANT

Nous avons conscience des dépendances et des pressions de notre tiers-lieu sur son environnement physique et essayons de limiter notre impact sur la qualité de l'eau, du sol ou de l'air.



### SENSIBILISATION ET ENGAGEMENT

- Le tiers-lieu est sensibilisé
- Le tiers-lieu sensibilise ses usagers
- Le tiers-lieu s'engage

#### ACTION MISE EN AVANT

Participation aux événements locaux et nationaux organisés type visite guidée de jardins

La sensibilisation ? On y travaille. Nous mettons en place des initiatives pour une partie de nos usagers.