

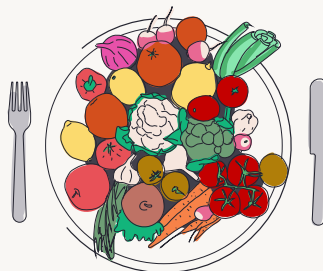
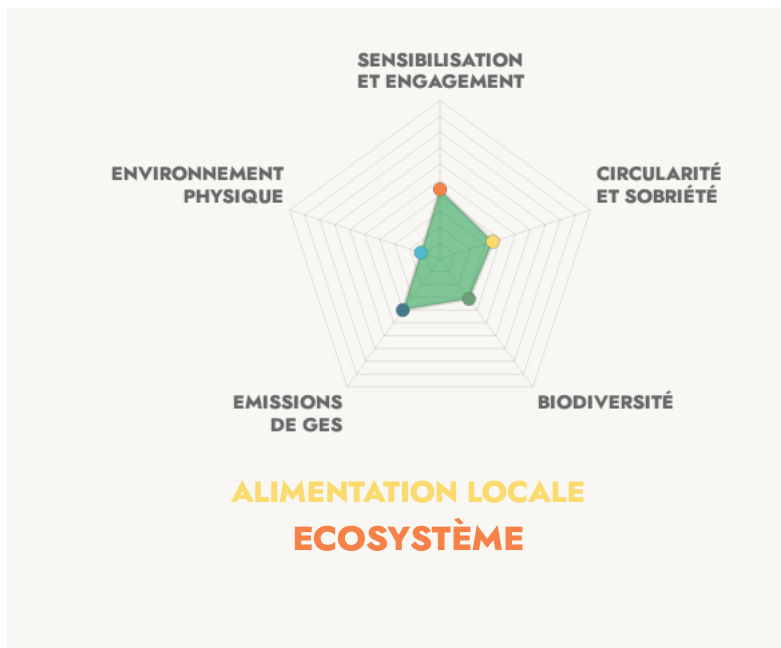
Engagement
environnemental
de

LE SPOT

Nîmes (30)

RAISON D'ÊTRE

Le Spot est un tiers-lieu culturel hybride de 500 m² situé dans le quartier Gambetta à Nîmes, aux abords du centre historique. Le rez-de-chaussée est dédié à des expositions in-situ mais on y trouve également une salle de concert, servant de salle multi-activités (réunion, conférence, atelier, théâtre, vidéoprojection, etc), une boutique d'artistes, ainsi qu'un bar et une cantine coopérative. A l'étage, entourant le patio, se trouvent des bureaux et ateliers partagés gérés en partenariat avec le réseau 3ème loc.



ENGAGEMENT SUR LA CIRCULARITÉ ET LA SOBRIÉTÉ

- Moins consommer
- Mieux consommer
- Gérer les déchets

ACTION MISE EN AVANT

Notre activité principale est la production d'œuvres d'art urbaine produites majoritairement avec de la peinture. De fait, nous sommes en constante réflexion pour produire une peinture qui serait la moins polluante possible, nous mettons en place des process' pour sensibiliser les artistes à cette réflexion et essayons d'aller toujours plus loin vers le développement d'œuvres d'art urbain bas carbone voire amélioratives pour l'environnement.

Nous travaillons à limiter la consommation sur notre tiers-lieu. On peut toujours faire mieux, mais les premières pierres sont déjà posées !



EMISSIONS DE GAZ À EFFET DE SERRE

- Comprendre son empreinte carbone
- Limiter les émissions liées au transport
- Proposer une alimentation à faible impact carbone
- Limiter la consommation d'énergie du tiers-lieu

ACTION MISE EN AVANT

Nous avons entamé le chantier de la réduction de nos émissions de GES.



ENGAGEMENT SUR LA BIODIVERSITÉ

- Mieux connaître la nature sur le tiers-lieu
- Limiter mes pressions sur la biodiversité
- Encourager la biodiversité

ACTION MISE EN AVANT

Dans le cadre la triennale d'art contemporain de Nîmes, Le Spot et le collectif Green Resistance ont imaginé « Ascendant Végétal », une expérience artistique collaborative qui consiste en plusieurs projets participatifs, en associant des adhérents du lieu et des habitants du quartier : des actions de végétalisation de façade des habitants du quartier afin de sensibiliser et d'accompagner les habitants au permis de végétaliser.

Quelques actions sont mises en place pour accueillir et protéger la biodiversité sur le tiers-lieu.



ENGAGEMENT SUR L'ENVIRONNEMENT PHYSIQUE

- Limiter l'impact du tiers-lieu sur les sols
- Veiller à la qualité et la quantité d'eau
- Améliorer la qualité de l'air

ACTION MISE EN AVANT

Nos dépendances à l'environnement et nos impacts sur notre l'eau, l'air, les sols, sont encore des enjeux dont nous devons nous saisir.



SENSIBILISATION ET ENGAGEMENT

- Le tiers-lieu est sensibilisé
- Le tiers-lieu sensibilise ses usagers
- Le tiers-lieu s'engage

ACTION MISE EN AVANT

Nous avons co-organisé le 1er festival d'écologie populaire au sein de la ville de Nîmes en partenariat avec l'ensemble des associations du QPV Gambetta-Richelieu : Les Vers du Ter-Ter

La sensibilisation ? On y travaille. Nous mettons en place des initiatives pour une partie de nos usagers.

[Afficher le document lié à la sensibilisation et l'engagement](#)