

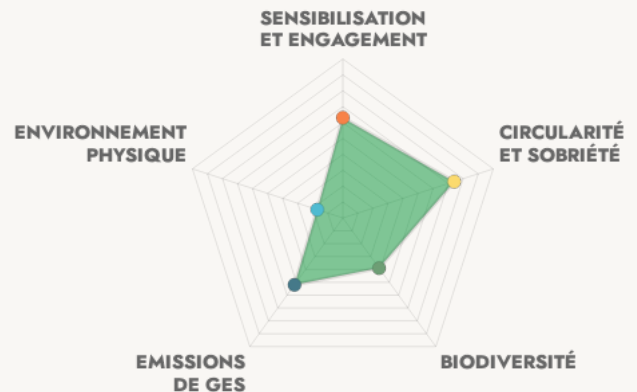
Engagement
environnemental de

LE TIERS-LAB DES TRANSITIONS

Marseille 4e (13)

RAISON D'ÊTRE

La SCIC du Tiers-Lab des Transitions anime et prend soin d'un espace magnifique d'expérimentation de la coopération, pour y provoquer les rencontres, apprentissages et expérimentations et pour concilier nos modes de vies avec la préservation du vivant. Elle offre un espace de transformation et de créativité pour acquérir une résilience individuelle et collective aux transitions écologiques, démocratiques et numériques.



BÂTIMENT ISOLATION
SOBRIÉTÉ FORMATION
ALIMENTATION LOCALE
RESPONSABILITÉ
ECOSYSTÈME ESSAIMER



Nous travaillons à limiter la consommation sur notre tiers-lieu. On peut toujours faire mieux, mais les premières pierres sont déjà posées !

[Afficher le document lié à la circularité et la sobriété](#)

ENGAGEMENT SUR LA CIRCULARITÉ ET LA SOBRIÉTÉ

- ☐ Moins consommer
- ☐ Mieux consommer
- ☐ Gérer les déchets

ACTION MISE EN AVANT

Nous réutilisons l'urine des toilettes sèches pour faire de l'engrais à destination du jardin de 6000m2 que nous occupons

EMISSIONS DE GAZ À EFFET DE SERRE

- ☐ Comprendre son empreinte carbone
- ☐ Limiter les émissions liées au transport
- ☐ Proposer une alimentation à faible impact carbone
- ☐ Limiter la consommation d'énergie du tiers-lieu

ACTION MISE EN AVANT

Bientôt un premier bilan carbone et une éco conception des



Nous avons entamé le chantier de la réduction de nos émissions de GES.

70

des usagers viennent à vélo



Quelques actions sont mises en place pour accueillir et protéger la biodiversité sur le tiers-lieu.

ENGAGEMENT SUR LA BIODIVERSITÉ

- ☐ Mieux connaître la nature sur le tiers-lieu
- ☐ Limiter mes pressions sur la biodiversité
- ☐ Encourager la biodiversité

ACTION MISE EN AVANT

Le jardin du Tiers Lab est un véritable poumon vert en centre ville, un espace de séquestration carbone et aussi de sensibilisation à la biodiversité en ville et au jardinage responsable

190

espèces de plantes répertoriées grâce à une application IA conçue spécialement

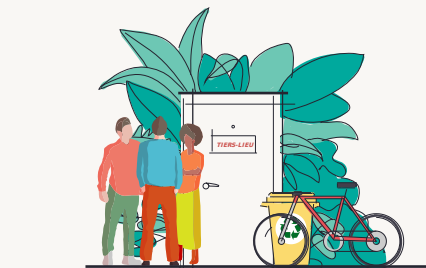


Nos dépendances à l'environnement et nos impacts sur notre l'eau, l'air, les sols, sont encore des enjeux dont nous devons nous saisir.

ENGAGEMENT SUR L'ENVIRONNEMENT PHYSIQUE

- ☐ Limiter l'impact du tiers-lieu sur les sols
- ☐ Veiller à la qualité et la quantité d'eau
- ☐ Améliorer la qualité de l'air

ACTION MISE EN AVANT



SENSIBILISATION ET ENGAGEMENT

- ☐ Le tiers-lieu est sensibilisé
- ☐ Le tiers-lieu sensibilise ses usagers
- ☐ Le tiers-lieu s'engage

ACTION MISE EN AVANT

Le Tiers Lab accueille 15 organisations et 50 coworkers en moyenne par mois qui travaillent en direction de la sensibilisation ou l'accompagnement à la transformation des organisations. Le Tiers propose des Déclic du jeudi, des soirées de sensibilisation des fresques et des visites botaniques du jardin. Il privilégie l'accueil d'événements responsables

*La sensibilisation : On y travaille.
Nous mettons en place des
initiatives pour une partie de nos
usagers.*

10000

**personnes ont pu profiter du jardin et des
expertises de ses occupants et 500 ont
été sensibilisée lors des rencontres**