

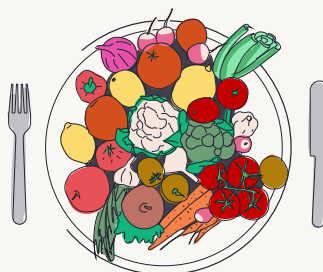
Engagement
environnemental
de

LES ARCHES CITOYENNES

Paris 4e (75)

RAISON D'ÊTRE

Notre projet répond à deux buts : Le premier, la mission historique de Plateau Urbain, résorber la vacance et permettre à des structures économiques associatives et artistiques exclues du marché immobilier classique d'avoir accès à des locaux professionnels. Le deuxième but est de participer à une nouvelle étape de la coconstruction de la ville, avec une mission de préfiguration de la programmation batimentaire. Nous testons pendant la phase d'occupation transitoire, les usages futurs du projet perenne afin d'en faire ressortir les enjeux et défis. Cette préfiguration vient notamment mettre à l'épreuve la question de la mixité d'usage entre travail et loisirs, diversité des publics.



Nous travaillons à limiter la consommation sur notre tiers-lieu. On peut toujours faire mieux, mais les premières pierres sont déjà posées !



ENGAGEMENT SUR LA CIRCULARITÉ ET LA SOBRIÉTÉ

- Moins consommer
- Mieux consommer
- Gérer les déchets

ACTION MISE EN AVANT

En l'espace de 9 mois, les Arches Citoyennes ont collecté et valorisé 46 kg de bouteilles en plastique et de canettes, 119 kg de verre, et 4 kg de mégots grâce à un prestataire spécialisé, ce qui a permis d'économiser 300 kg de CO2

120

plantes, dans des
bacs mobiles,
installées en 9 mois

EMISSIONS DE GAZ À EFFET DE SERRE

- Comprendre son empreinte carbone
- Limiter les émissions liées au transport
- Proposer une alimentation à faible impact carbone
- Limiter la consommation d'énergie du tiers-lieu

ACTION MISE EN AVANT

1 néon sur 2 a été retiré dans les espaces de circulation

Nous avons entamé le chantier de la réduction de nos émissions de GES.



ENGAGEMENT SUR LA BIODIVERSITÉ

- Mieux connaître la nature sur le tiers-lieu
- Limiter mes pressions sur la biodiversité
- Encourager la biodiversité

ACTION MISE EN AVANT

Déploiement de plantes, dans les espaces extérieurs, en bac.

Quelques actions sont mises en place pour accueillir et protéger la biodiversité sur le tiers-lieu.



ENGAGEMENT SUR L'ENVIRONNEMENT PHYSIQUE

- Limiter l'impact du tiers-lieu sur les sols
- Veiller à la qualité et la quantité d'eau
- Améliorer la qualité de l'air

ACTION MISE EN AVANT

Nos espaces communs et recevants du public sont 100% modulables.

Nous avons conscience des dépendances et des pressions de notre tiers-lieu sur son environnement physique et essayons de limiter notre impact sur la qualité de l'eau, du sol ou de l'air.



SENSIBILISATION ET ENGAGEMENT

- Le tiers-lieu est sensibilisé
- Le tiers-lieu sensibilise ses usagers
- Le tiers-lieu s'engage

ACTION MISE EN AVANT

La sensibilisation ? On y travaille. Nous mettons en place des initiatives pour une partie de nos usagers.