

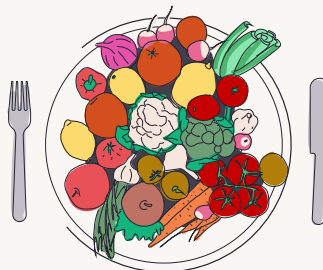
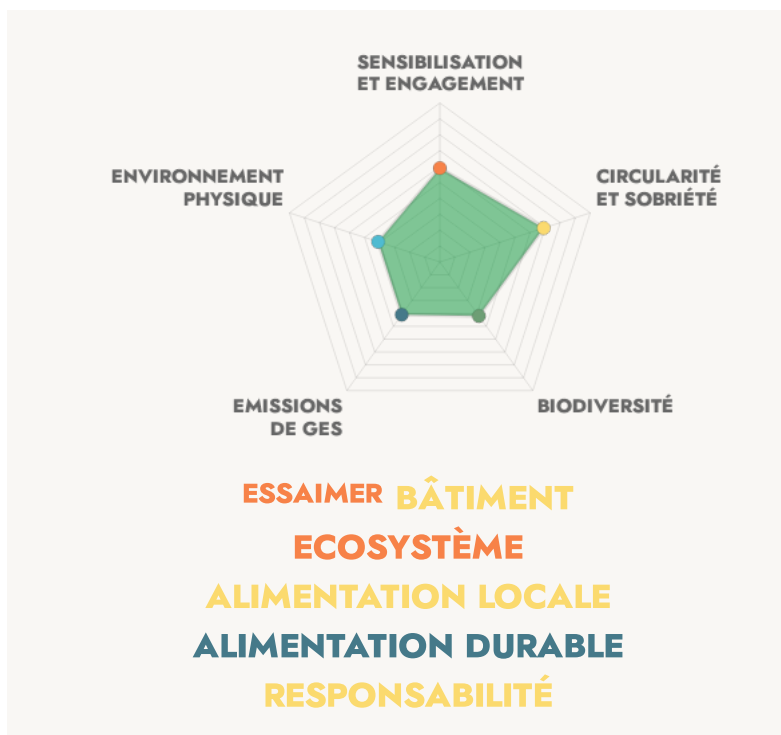
Engagement
environnemental
de

LES RADIS DE VASSY

Valdallière (14)

RAISON D'ÊTRE

Les Radis de Vassy agit en faveur de la solidarité, l'entraide et promeut la biodiversité dans le bocage normand à travers le maraichage sur sol vivant, agriculture de conservation des sols. Nous œuvrons pour la transition alimentaire et écologique. Nous sommes pour la justice sociale et nous faisons en sorte de réduire les inégalités en mettant en place une vente à prix libre et en donnant aux associations d'aide alimentaire.



*Nous travaillons à limiter la consommation sur notre tiers-lieu.
On peut toujours faire mieux, mais les premières pierres sont déjà posées !*

[Afficher le document lié à la circularité et la sobriété](#)

ENGAGEMENT SUR LA CIRCULARITÉ ET LA SOBRIÉTÉ

- Moins consommer
- Mieux consommer
- Gérer les déchets

ACTION MISE EN AVANT

Nous partageons notre mode de vie sobre et montrons facilement notre lieu de vie. Nous fabriquons ensemble les alternatives par ex les toilettes sèches et prochainement un four à pain.

Carburant tracteur pour une année entière 60 litres. Eau d'arrosage pour une saison : 400m3.



EMISSIONS DE GAZ À EFFET DE SERRE

- Comprendre son empreinte carbone
- Limiter les émissions liées au transport
- Proposer une alimentation à faible impact carbone
- Limiter la consommation d'énergie du tiers-lieu

ACTION MISE EN AVANT

Nous avons isolé le local associatif en terre paille chaux mais nous n'avons pas terminé, il nous reste la porte et la fenêtre à poser. Tout provient de la récupération. Le mobilier est entièrement donné (occasion) ainsi que le poêle à bois.

Nous avons entamé le chantier de la réduction de nos émissions de GES. **je ne sais pas**



Quelques actions sont mises en place pour accueillir et protéger la biodiversité sur le tiers-lieu.

ENGAGEMENT SUR LA BIODIVERSITÉ

- Mieux connaître la nature sur le tiers-lieu
- Limiter mes pressions sur la biodiversité
- Encourager la biodiversité

ACTION MISE EN AVANT

Refuge LPO et faune sauvage. 900 m de haies replantés. Pas de laboure. Agri bio.

900

m de haies plantées, multiplication des espèces sauvages et notamment des oiseaux.



Nous avons conscience des dépendances et des pressions de notre tiers-lieu sur son environnement physique et essayons de limiter notre impact sur la qualité de l'eau, du sol ou de l'air.

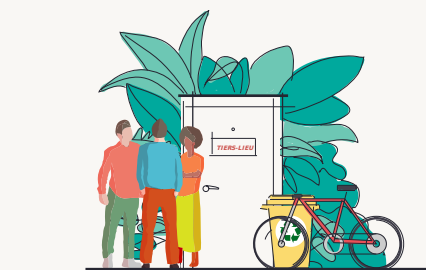
ENGAGEMENT SUR L'ENVIRONNEMENT PHYSIQUE

- Limiter l'impact du tiers-lieu sur les sols
- Veiller à la qualité et la quantité d'eau
- Améliorer la qualité de l'air

ACTION MISE EN AVANT

Nous n'utilisons absolument aucun produit phyto pas même ceux autorisés en bio, on se sert des auxiliaires présents naturellement (insectes). Les haies nous aident bien.

Je ne saurais pas chiffrer malheureusement en dehors de la plantation des haies.



La sensibilisation ? On y travaille. Nous mettons en place des initiatives pour une partie de nos usagers.

SENSIBILISATION ET ENGAGEMENT

- Le tiers-lieu est sensibilisé
- Le tiers-lieu sensibilise ses usagers
- Le tiers-lieu s'engage

ACTION MISE EN AVANT

Nous avons bénéficié du programme replantation de haies grâce à la commune (financement public).