

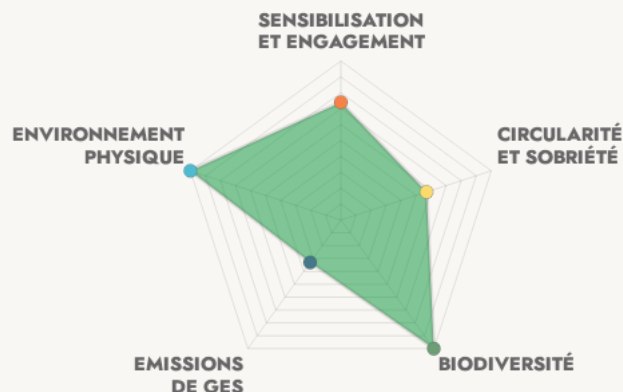
Engagement
environnemental
de

LES VERGERS DE LA CAILLEUSE

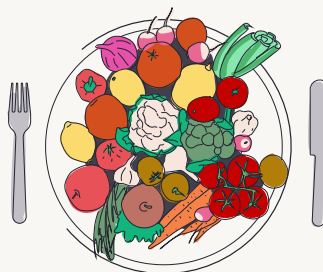
La Vallée-au-Blé (21)

RAISON D'ÊTRE

Eco lieu artistique en milieu rural implanté sur une surface de 3 hectares, composé d'un chapiteau, de serres, de vergers, de petits élevages, de jardins et cuisines partagés... Espace de vie sociale dédié à l'éducation artistique (pratique, médiation, résidence, spectacle), l'éducation à l'environnement (biodiversité, agroécologie, développement durable) et la démocratie participative (accompagnement projets habitants, accès aux droits, conseil des enfants...).



STRATÉGIE SANTÉ PARTAGE ALIMENTATION LOCALE EAU FORMATION ECOSYSTÈME ZAN



Nous travaillons à limiter la consommation sur notre tiers-lieu. On peut toujours faire mieux, mais les premières pierres sont déjà posées !

ENGAGEMENT SUR LA CIRCULARITÉ ET LA SOBRIÉTÉ

- ☐ Moins consommer
- ☐ Mieux consommer
- ☐ Gérer les déchets

ACTION MISE EN AVANT

Récolte des déchets verts en calèche tirée par des ânes pour réaliser des haies sèches sur le territoire.

EMISSIONS DE GAZ À EFFET DE SERRE

- ☐ Comprendre son empreinte carbone
- ☐ Limiter les émissions liées au transport
- ☐ Proposer une alimentation à faible impact carbone
- ☐ Limiter la consommation d'énergie du tiers-lieu

ACTION MISE EN AVANT

Chapiteau chauffé au bois grâce à la gestion de notre forêt.





Nous avons entamé le chantier de la réduction de nos émissions de GES.



ENGAGEMENT SUR LA BIODIVERSITÉ

- ☐ Mieux connaître la nature sur le tiers-lieu
- ☐ Limiter mes pressions sur la biodiversité
- ☐ Encourager la biodiversité

ACTION MISE EN AVANT

2 hectares de zone sauvage, 3000m2 de cultures en agroécologie

La biodiversité trouve refuge sur notre tiers-lieu, de nombreuses initiatives sont mises en place pour l'accueillir et la protéger.



ENGAGEMENT SUR L'ENVIRONNEMENT PHYSIQUE

- ☐ Limiter l'impact du tiers-lieu sur les sols
- ☐ Veiller à la qualité et la quantité d'eau
- ☐ Améliorer la qualité de l'air

ACTION MISE EN AVANT

Politique zéro intrant (phytosanitaire, engrais, terreau...)

Nous avons conscience des dépendances et des pressions de notre tiers-lieu sur son environnement physique et mettons en place de nombreuses actions pour limiter nos impacts sur l'eau, le sol ou l'air.



SENSIBILISATION ET ENGAGEMENT

- ☐ Le tiers-lieu est sensibilisé
- ☐ Le tiers-lieu sensibilise ses usagers
- ☐ Le tiers-lieu s'engage

ACTION MISE EN AVANT

La sensibilisation ? On y travaille. Nous mettons en place des initiatives pour une partie de nos usagers.