

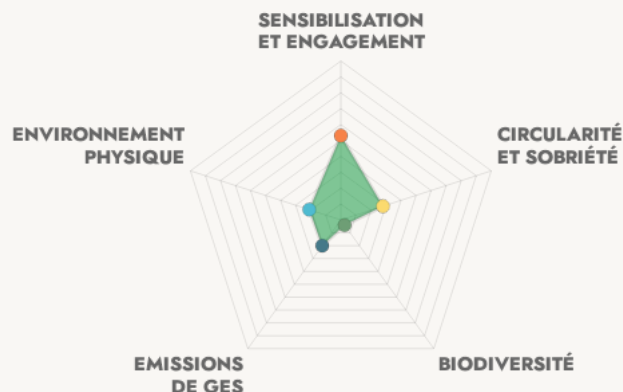
Engagement
environnemental
de

L'ÉTAGE, LE LIEU DES POSSIBLES

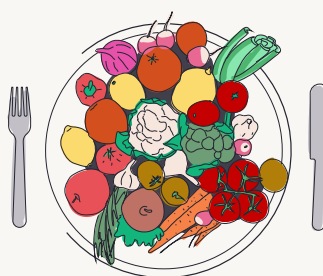
Saint-Julien-en-Genevois (74)

RAISON D'ÊTRE

Véritable lieu de mixité, de rencontre et de créativité, les jeunes de 11 à 25 ans baignent dans un écosystème au milieu duquel ils peuvent à la fois avoir des réponses à leurs questions, besoins et envies, mais également créer et développer des projets individuels ou collectifs, concernant tous les sujets qui les intéressent : la musique, la vidéo, leur orientation, les voyages, le numérique, l'écologie, les loisirs...Au cœur de la ville et du réseau de partenaires, l'offre de service sera amenée à évoluer au gré des rencontres, des envies et des opportunités que les facilitateurs/animateurs sauront alimenter ! En fait, ce lieu deviendra ce que chacun aura envie d'en faire, que ce soit les jeunes, les habitants du lieu où les acteurs locaux !



ECOSYSTÈME ESSAIMER



ENGAGEMENT SUR LA CIRCULARITÉ ET LA SOBRIÉTÉ

- Moins consommer
- Mieux consommer
- Gérer les déchets

ACTION MISE EN AVANT

Nous travaillons à limiter la consommation sur notre tiers-lieu. On peut toujours faire mieux, mais les premières pierres sont déjà posées !



EMISSIONS DE GAZ À EFFET DE SERRE

- Comprendre son empreinte carbone
- Limiter les émissions liées au transport
- Proposer une alimentation à faible impact carbone
- Limiter la consommation d'énergie du tiers-lieu



ACTION MISE EN AVANT

La réduction de nos émissions de GES est encore un chantier à planifier.



ENGAGEMENT SUR LA BIODIVERSITÉ

- ☐ Mieux connaître la nature sur le tiers-lieu
- ☐ Limiter mes pressions sur la biodiversité
- ☐ Encourager la biodiversité

ACTION MISE EN AVANT

Nous sommes encore débutants sur le sujet de la biodiversité.



ENGAGEMENT SUR L'ENVIRONNEMENT PHYSIQUE

- ☐ Limiter l'impact du tiers-lieu sur les sols
- ☐ Veiller à la qualité et la quantité d'eau
- ☐ Améliorer la qualité de l'air

ACTION MISE EN AVANT

Nos dépendances à l'environnement et nos impacts sur notre l'eau, l'air, les sols, sont encore des enjeux dont nous devons nous saisir.



SENSIBILISATION ET ENGAGEMENT

- ☐ Le tiers-lieu est sensibilisé
- ☐ Le tiers-lieu sensibilise ses usagers
- ☐ Le tiers-lieu s'engage

ACTION MISE EN AVANT

La sensibilisation ? On y travaille. Nous mettons en place des initiatives pour une partie de nos usagers.