

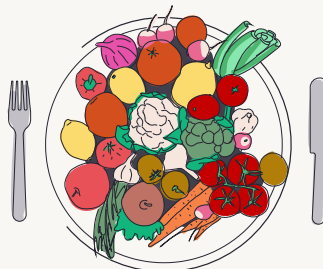
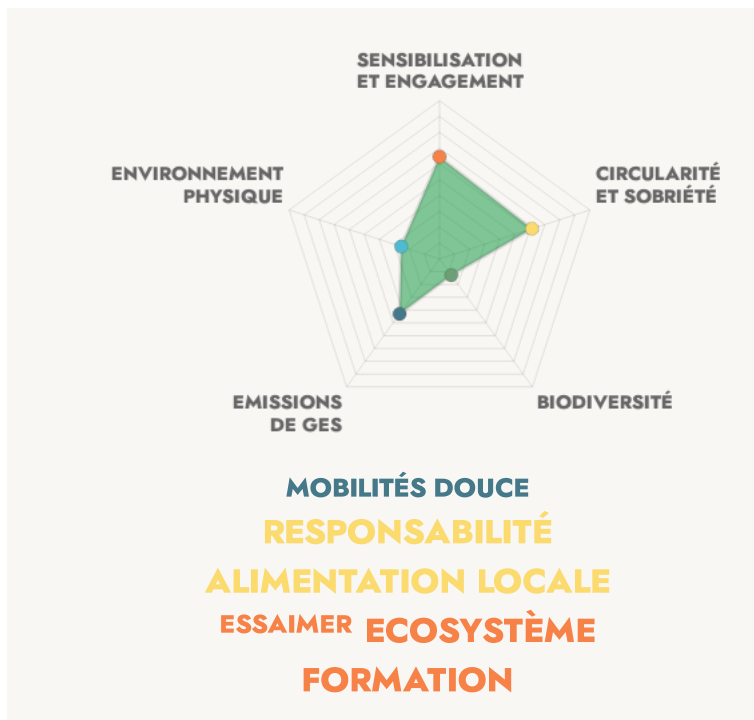
Engagement  
environnemental  
de

## MAKESENSE SPACE

Paris 12e (75)

### RAISON D'ÊTRE

Le makesense space est bien plus qu'un espace de travail partagé, il s'agit d'un véritable tiers-lieu d'innovation sociale ! Il permet à de nombreux projets à impact de voir le jour en prenant le temps d'incarner le modèle de société auquel ses résident•es aspirent : inclusif et durable. Notre espace favorise l'entraide et les rencontres. Il représente des futurs souhaitables laissant la place aux expérimentations, et à la liberté de co-construire en toute bienveillance.



*Nous travaillons à limiter la consommation sur notre tiers-lieu. On peut toujours faire mieux, mais les premières pierres sont déjà posées !*



### ENGAGEMENT SUR LA CIRCULARITÉ ET LA SOBRIÉTÉ

- Moins consommer
- Mieux consommer
- Gérer les déchets

#### ACTION MISE EN AVANT

En plus d'encourager la pratique zéro déchet via le tri, le compost, la sensibilisation des commerçants du quartier à la consigne, etc..., nous proposons régulièrement des formations et fresque de l'économie circulaire à l'ensemble de notre communauté.

**Chaque mois = une collecte solidaire (D3E, collants, lunettes, déchets électroniques..)**

### EMISSIONS DE GAZ À EFFET DE SERRE

- Comprendre son empreinte carbone
- Limiter les émissions liées au transport
- Proposer une alimentation à faible impact carbone
- Limiter la consommation d'énergie du tiers-lieu

#### ACTION MISE EN AVANT

l'ensemble de nos fournisseurs sont sourcés pour une démarche la plus responsable possible : envie le labo, enercoop, cèdre, kawaa, backmarket, la réserve des arts, bene bono. Nous travaillons uniquement avec des traiteurs éthiques et solidaires proposant une alimentation locale et végétarienne.

*Nous avons entamé le chantier de la réduction de nos émissions de GES.*



### ENGAGEMENT SUR LA BIODIVERSITÉ

- Mieux connaître la nature sur le tiers-lieu
- Limiter mes pressions sur la biodiversité
- Encourager la biodiversité

#### ACTION MISE EN AVANT

*Nous sommes encore débutants sur le sujet de la biodiversité.*

### ENGAGEMENT SUR L'ENVIRONNEMENT PHYSIQUE

- Limiter l'impact du tiers-lieu sur les sols
- Veiller à la qualité et la quantité d'eau
- Améliorer la qualité de l'air

#### ACTION MISE EN AVANT



*Nous avons conscience des dépendances et des pressions de notre tiers-lieu sur son environnement physique et essayons de limiter notre impact sur la qualité de l'eau, du sol ou de l'air.*



### SENSIBILISATION ET ENGAGEMENT

- Le tiers-lieu est sensibilisé
- Le tiers-lieu sensibilise ses usagers
- Le tiers-lieu s'engage

#### ACTION MISE EN AVANT

*La sensibilisation ? On y travaille. Nous mettons en place des initiatives pour une partie de nos usagers.*