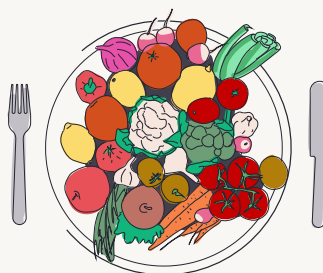
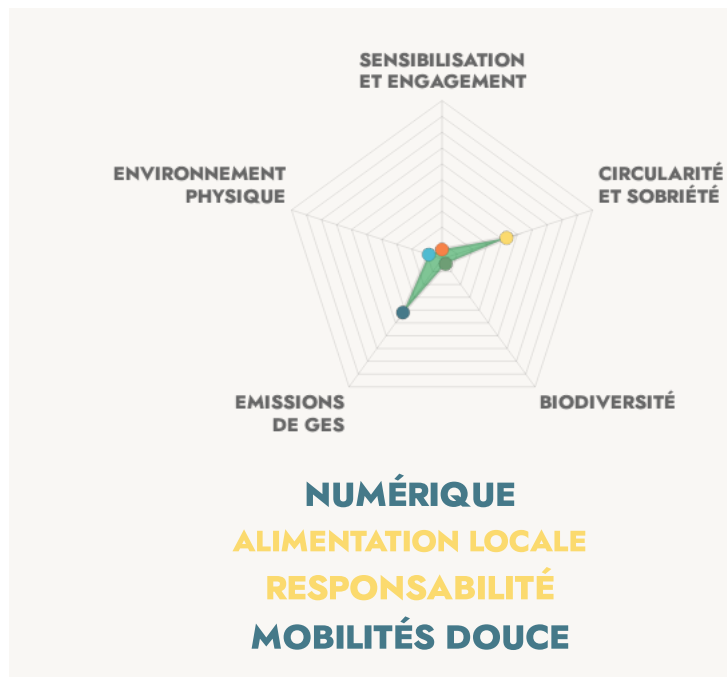


Engagement  
environnemental de  
**MEDIAGRAPH**

Nantes (44)

**RAISON D'ÊTRE**

sensibiliser, éduquer, former au usages numériques



**ENGAGEMENT SUR LA CIRCULARITÉ ET LA SOBRIÉTÉ**

- Moins consommer
- Mieux consommer
- Gérer les déchets

**ACTION MISE EN AVANT**

tendre vers la réduction de nos impacts numériques

*Nous travaillons à limiter la consommation sur notre tiers-lieu. On peut toujours faire mieux, mais les premières pierres sont déjà posées !*

[Afficher le document lié à la circularité et la sobriété](#)



**EMISSIONS DE GAZ À EFFET DE SERRE**

- Comprendre son empreinte carbone
- Limitier les émissions liées au transport
- Proposer une alimentation à faible impact carbone
- Limitier la consommation d'énergie du tiers-lieu

**ACTION MISE EN AVANT**

*Nous avons entamé le chantier de la réduction de nos émissions de GES.*

**ENGAGEMENT SUR LA BIODIVERSITÉ**



#### ENGAGEMENT SUR LA BIODIVERSITE

- Mieux connaître la nature sur le tiers-lieu
- Limiter mes pressions sur la biodiversité
- Encourager la biodiversité

#### ACTION MISE EN AVANT

*Nous sommes encore débutants sur le sujet de la biodiversité.*



#### ENGAGEMENT SUR L'ENVIRONNEMENT PHYSIQUE

- Limiter l'impact du tiers-lieu sur les sols
- Veiller à la qualité et la quantité d'eau
- Améliorer la qualité de l'air

#### ACTION MISE EN AVANT

*Nos dépendances à l'environnement et nos impacts sur notre l'eau, l'air, les sols, sont encore des enjeux dont nous devons nous saisir.*



#### SENSIBILISATION ET ENGAGEMENT

- Le tiers-lieu est sensibilisé
- Le tiers-lieu sensibilise ses usagers
- Le tiers-lieu s'engage

#### ACTION MISE EN AVANT

*La sensibilisation, ce n'est pas (encore ?) au cœur de notre action.*