

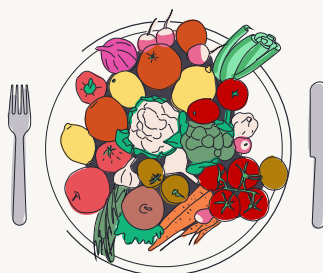
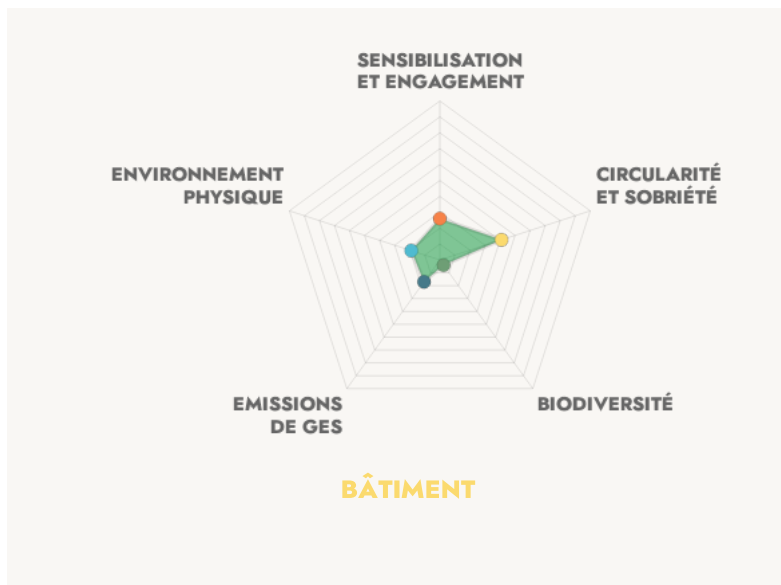
Engagement  
environnemental  
de

## MÉLI'FAIRE

Les Premiers Sapins (25)

### RAISON D'ÊTRE

Méli'Faire est une structure portée par Familles Rurales du Doubs souhaitant dynamiser les territoires ruraux. Pour cela, nous travaillons sur l'accès à la culture au plus près des habitants avec une Micro-folie itinérante, nous accompagnons aussi les collectivités, les associations du territoire à développer leurs projets de territoire en coopération avec les acteurs locaux (entreprises, ESS, collectivités, citoyens...).



*Nous travaillons à limiter la consommation sur notre tiers-lieu. On peut toujours faire mieux, mais les premières pierres sont déjà posées !*

[Afficher le document lié à la circularité et la sobriété](#)



*La réduction de nos émissions de GES est encore un chantier à planifier.*

### ENGAGEMENT SUR LA CIRCULARITÉ ET LA SOBRIÉTÉ

- Moins consommer
- Mieux consommer
- Gérer les déchets

### ACTION MISE EN AVANT

Participation au Conseil d'Administration collégiale du Projet de la Maison du Réemploi et participation au CA du Pole Territoriale Coopération Économique (Économie circulaire, réemploi, formation, mutualisation...)

**80**

**h de présences dans la conception projets PTCE et Maison Réemploi (en 2024)**

### EMISSIONS DE GAZ À EFFET DE SERRE

- Comprendre son empreinte carbone
- Limiter les émissions liées au transport
- Proposer une alimentation à faible impact carbone
- Limiter la consommation d'énergie du tiers-lieu

### ACTION MISE EN AVANT



## ENGAGEMENT SUR LA BIODIVERSITÉ

- Mieux connaître la nature sur le tiers-lieu
- Limiter mes pressions sur la biodiversité
- Encourager la biodiversité

### ACTION MISE EN AVANT

*Nous sommes encore débutants sur le sujet de la biodiversité.*



## ENGAGEMENT SUR L'ENVIRONNEMENT PHYSIQUE

- Limiter l'impact du tiers-lieu sur les sols
- Veiller à la qualité et la quantité d'eau
- Améliorer la qualité de l'air

### ACTION MISE EN AVANT

*Nos dépendances à l'environnement et nos impacts sur notre l'eau, l'air, les sols, sont encore des enjeux dont nous devons nous saisir.*



## SENSIBILISATION ET ENGAGEMENT

- Le tiers-lieu est sensibilisé
- Le tiers-lieu sensibilise ses usagers
- Le tiers-lieu s'engage

### ACTION MISE EN AVANT

Participation aux Projets Maison du Réemploi et PTCE

*La sensibilisation ? On y travaille. Nous mettons en place des initiatives pour une partie de nos usagers.*

[Afficher le document lié à la sensibilisation et l'engagement](#)