

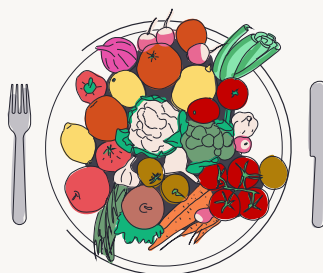
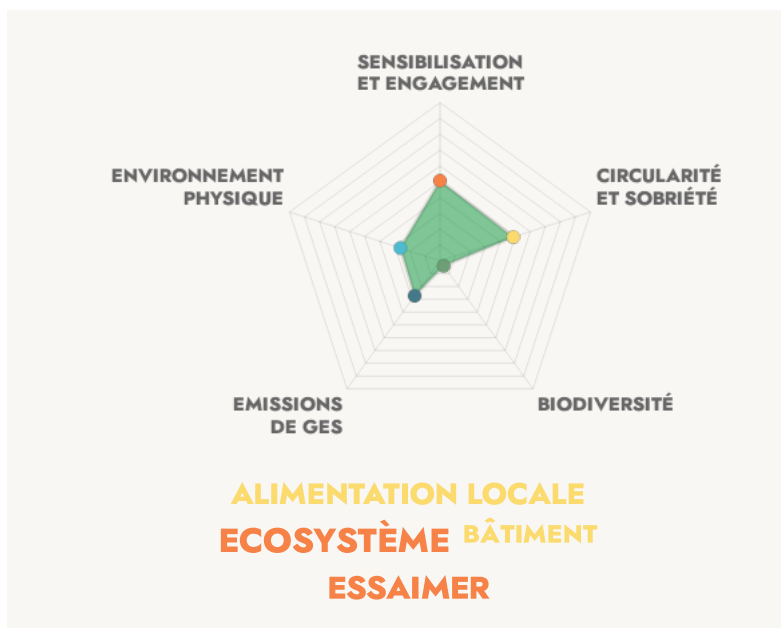
Engagement
environnemental
de

PARADE

Arles (13)

RAISON D'ÊTRE

Parade est un lieu de convivialité, de coopérations et d'expérimentations pour les arlésien.nes, qui accueille et soutient des initiatives de l'économie sociale et solidaire.



ENGAGEMENT SUR LA CIRCULARITÉ ET LA SOBRIÉTÉ

- Moins consommer
- Mieux consommer
- Gérer les déchets

ACTION MISE EN AVANT

Parade a co-fondé et facilite le collectif zéro-déchet Arlons-y : www.arlons-y.fr

Nous travaillons à limiter la consommation sur notre tiers-lieu. On peut toujours faire mieux, mais les premières pierres sont déjà posées !

[Afficher le document lié à la circularité et la sobriété](#)



EMISSIONS DE GAZ À EFFET DE SERRE

- Comprendre son empreinte carbone
- Limiter les émissions liées au transport
- Proposer une alimentation à faible impact carbone
- Limiter la consommation d'énergie du tiers-lieu

ACTION MISE EN AVANT

Nous avons entamé le chantier de la réduction de nos émissions de GES.

ENGAGEMENT SUR LA BIODIVERSITÉ



- Mieux connaître la nature sur le tiers-lieu
- Limiter mes pressions sur la biodiversité
- Encourager la biodiversité

ACTION MISE EN AVANT

Nous sommes encore débutants sur le sujet de la biodiversité.



ENGAGEMENT SUR L'ENVIRONNEMENT PHYSIQUE

- Limiter l'impact du tiers-lieu sur les sols
- Veiller à la qualité et la quantité d'eau
- Améliorer la qualité de l'air

ACTION MISE EN AVANT

Nous avons conscience des dépendances et des pressions de notre tiers-lieu sur son environnement physique et essayons de limiter notre impact sur la qualité de l'eau, du sol ou de l'air.



SENSIBILISATION ET ENGAGEMENT

- Le tiers-lieu est sensibilisé
- Le tiers-lieu sensibilise ses usagers
- Le tiers-lieu s'engage

ACTION MISE EN AVANT

Relai entre les acteurs engagés sur le territoire

La sensibilisation ? On y travaille. Nous mettons en place des initiatives pour une partie de nos usagers.