

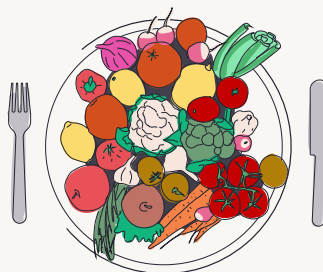
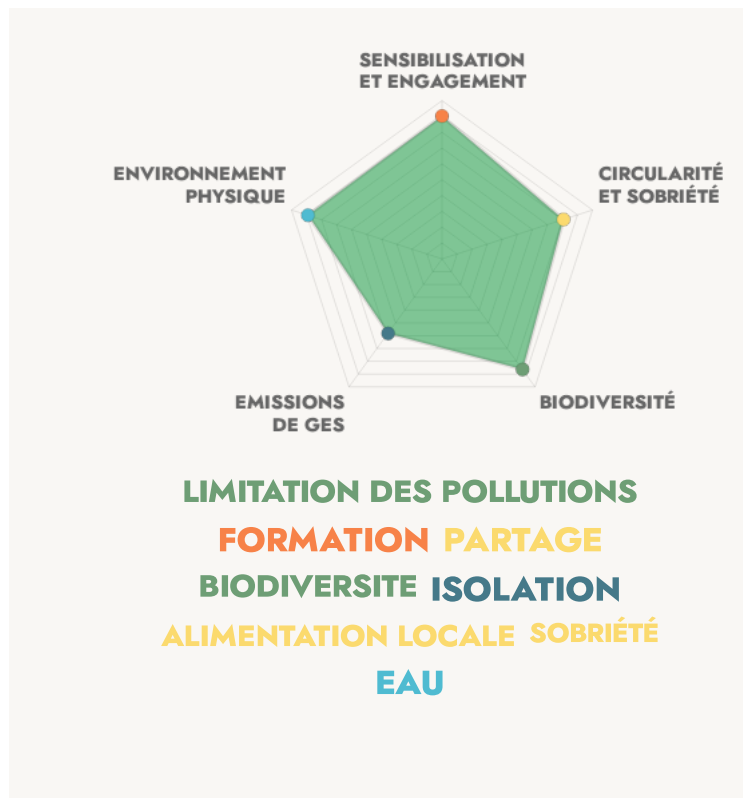
Engagement
environnemental
de

POP - PLATEFORME OUVERTE AU PUBLIC

Arles (13)

RAISON D'ÊTRE

Pop est un lieu de ressources permettant aux acteurs des industries culturelles de se développer tout en réduisant leur impact environnemental. La logistique du dernier km, le stockage de proximité, la station de lavage de contenants réutilisables, la mise en place de filières de valorisation de déchets ou encore la mise à disposition d'espaces de production adaptés et adaptables. Toutes ses solutions proposées par la plateforme ont été construites en réponse aux problématiques de l'écosystème local.



Halte à la consommation débridée ! Sur notre tiers-lieu, vous trouverez des alternatives à l'achat neuf et une alimentation locale.

ENGAGEMENT SUR LA CIRCULARITÉ ET LA SOBRIÉTÉ

- Moins consommer
- Mieux consommer
- Gérer les déchets

ACTION MISE EN AVANT

Lavage de contenants réutilisables et transformation des Huiles Alimentaires Usagées en biocombustible

450

**T de déchets
valorisés par
an**



EMISSIONS DE GAZ À EFFET DE SERRE

- Comprendre son empreinte carbone
- Limiter les émissions liées au transport
- Proposer une alimentation à faible impact carbone
- Limiter la consommation d'énergie du tiers-lieu



Nous avons entamé le chantier de la réduction de nos émissions de GES.

ACTION MISE EN AVANT

Depuis 2019, le pôle logistique douce de POP propose des espaces de stockages de proximité adaptés permettant de développer une alternative écologique à la logistique du dernier km. À proximité du réseau autoroutier, la situation géographique permet de faciliter les flux entrants et sortants en réduisant de manière significative le trafic des camions en centre-ville. Faire le choix de décarboner sa logistique implique des changements de comportements, de réflexion et d'économie d'échelle. Il s'agit de repenser la logistique pour la rendre logique en mode doux. 400m2 sont dédiés au stockage incluant la gestion du stock, l'option accès 24/24, la prise en charge des réceptions et expéditions, la manutention et les préparations de commandes.

Déployé depuis 5 ans sur le territoire arlésien, le pôle logistique douce a répondu aux besoins de près de 100 structures du pays d'Arles.



ENGAGEMENT SUR LA BIODIVERSITÉ

- Mieux connaître la nature sur le tiers-lieu
- Limiter mes pressions sur la biodiversité
- Encourager la biodiversité

ACTION MISE EN AVANT

La biodiversité trouve refuge sur notre tiers-lieu, de nombreuses initiatives sont mises en place pour l'accueillir et la protéger.

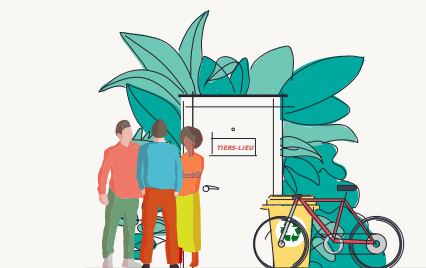


ENGAGEMENT SUR L'ENVIRONNEMENT PHYSIQUE

- Limiter l'impact du tiers-lieu sur les sols
- Veiller à la qualité et la quantité d'eau
- Améliorer la qualité de l'air

ACTION MISE EN AVANT

Nous avons conscience des dépendances et des pressions de notre tiers-lieu sur son environnement physique et mettons en place de nombreuses actions pour limiter nos impacts sur l'eau, le sol ou l'air.



SENSIBILISATION ET ENGAGEMENT

- Le tiers-lieu est sensibilisé
- Le tiers-lieu sensibilise ses usagers
- Le tiers-lieu s'engage

ACTION MISE EN AVANT

Collecte et valorisation de déchets

La sensibilisation, c'est notre domaine ! Nous avons à cœur de toucher tous les usagers du tiers-lieu afin de les

faire avancer sur leur engagement environnemental.