

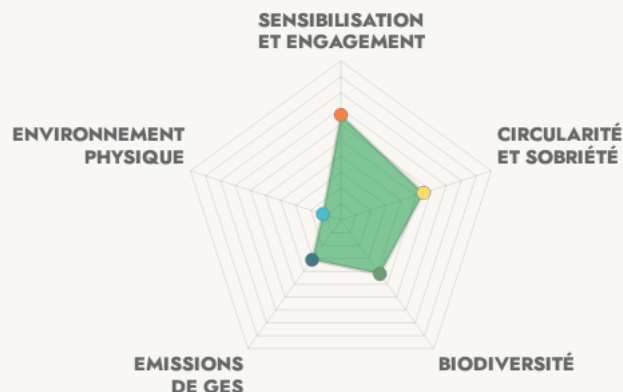
Engagement  
environnemental  
de

## TIERS LIEU MÉLUSINE

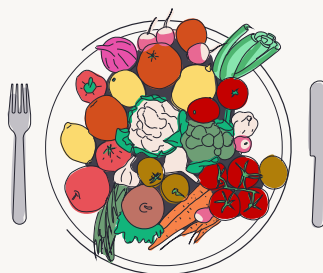
Lusignan (86)

### RAISON D'ÊTRE

créer du lien, développer le faire soit même, sensibiliser à la réduction des déchets, avoir des actions concrètes sur la réduction des déchets (ressourcerie, café repair, matériauthèque, curage, formations), des activités culturelles et sociales, autour d'animations, d'ateliers, de créations (costumes, spectacles, accessoires, escapes,...)



RÉEMPLOI ESSAIMER  
ECOSYSTÈME FORMATION  
RÉPARATION



*Nous travaillons à limiter la consommation sur notre tiers-lieu. On peut toujours faire mieux, mais les premières pierres sont déjà posées !*

### ENGAGEMENT SUR LA CIRCULARITÉ ET LA SOBRIÉTÉ

- ☐ Moins consommer
- ☐ Mieux consommer
- ☐ Gérer les déchets

#### ACTION MISE EN AVANT

Le tiers lieu participe à la formation des acteurs du réemploi, nous animons des formations techniques autour des 3E

20

tonnes d'ameublement  
collectés 50% en réemploi, 20%  
en réutilisation, 30% en  
recyclage



### ÉMISSIONS DE GAZ À EFFET DE SERRE

- ☐ Comprendre son empreinte carbone
- ☐ Limiter les émissions liées au transport
- ☐ Proposer une alimentation à faible impact carbone
- ☐ Limiter la consommation d'énergie du tiers-lieu

#### ACTION MISE EN AVANT

Les travaux d'aménagements se font au fur et à mesure des disponibilités financières et à chaque fois est privilégié (panneaux solaires, led, appareil A ou B)

Nous avons entamé le chantier de la réduction de nos émissions de GES.



### ENGAGEMENT SUR LA BIODIVERSITÉ

- ☐ Mieux connaître la nature sur le tiers-lieu
- ☐ Limiter mes pressions sur la biodiversité
- ☐ Encourager la biodiversité

#### ACTION MISE EN AVANT

nous avons en projet un jardin des simples et utiles

Quelques actions sont mises en place pour accueillir et protéger la biodiversité sur le tiers-lieu.



### ENGAGEMENT SUR L'ENVIRONNEMENT PHYSIQUE

- ☐ Limiter l'impact du tiers-lieu sur les sols
- ☐ Veiller à la qualité et la quantité d'eau
- ☐ Améliorer la qualité de l'air

#### ACTION MISE EN AVANT

Nos dépendances à l'environnement et nos impacts sur notre l'eau, l'air, les sols, sont encore des enjeux dont nous devons nous saisir.



### SENSIBILISATION ET ENGAGEMENT

- ☐ Le tiers-lieu est sensibilisé
- ☐ Le tiers-lieu sensibilise ses usagers
- ☐ Le tiers-lieu s'engage

#### ACTION MISE EN AVANT

le tiers lieu siège à la commission PCAET de son epci

La sensibilisation ? On y travaille. Nous mettons en place des initiatives pour une partie de nos usagers.