

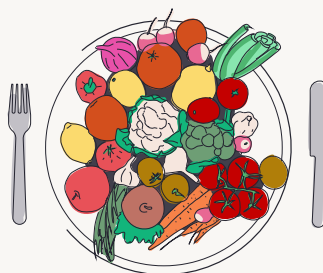
Engagement
environnemental
de

VILLAGE REILLE

Paris 14e (75)

RAISON D'ÊTRE

Depuis janvier 2021, il prend vie dans l'ancien couvent des sœurs franciscaines du 14ème arrondissement, mis à disposition par In'li et Emerige. Avec 3 500m² d'espaces intérieurs et 3 500m² d'espaces extérieurs, le couvent rassemble 65 structures aux activités diverses dans un projet collectif et interculturel. Pas moins de 53 femmes et 33 enfants sont hébergé.e.s et accompagné.e.s au sein du centre d'hébergement porté par l'association Aurore, tandis que l'association Caracol réunit étudiant.e.s, jeunes actif.ve.s et réfugié.e.s au sein d'une colocation solidaire. Le Village Reille accueille des manifestations artistiques ponctuelles diverses, dont certaines sont portées par le collectif d'artistes résidents Reill'On. La chapelle présente sur ce site constitue un espace privatisable, qui a pour l'instant accueilli des expositions et des concerts organisés par des artistes résidents du site.



Nous travaillons à limiter la consommation sur notre tiers-lieu. On peut toujours faire mieux, mais les premières pierres sont déjà posées !



ENGAGEMENT SUR LA CIRCULARITÉ ET LA SOBRIÉTÉ

- Moins consommer
- Mieux consommer
- Gérer les déchets

ACTION MISE EN AVANT

Mise en place d'un compost et d'un potager

EMISSIONS DE GAZ À EFFET DE SERRE

- Comprendre son empreinte carbone
- Limiter les émissions liées au transport
- Proposer une alimentation à faible impact carbone
- Limiter la consommation d'énergie du tiers-lieu



ACTION MISE EN AVANT

La réduction de nos émissions de GES est encore un chantier à planifier.



La biodiversité trouve refuge sur notre tiers-lieu, de nombreuses initiatives sont mises en place pour l'accueillir et la protéger.

ENGAGEMENT SUR LA BIODIVERSITÉ

- Mieux connaître la nature sur le tiers-lieu
- Limiter mes pressions sur la biodiversité
- Encourager la biodiversité

ACTION MISE EN AVANT

Le village Reille est un îlot de verdure dans la ville. Plusieurs espaces extérieurs sont le bonheur du quotidien (jardin, petit bois, terrasses, jardin intérieur)



Nous avons conscience des dépendances et des pressions de notre tiers-lieu sur son environnement physique et essayons de limiter notre impact sur la qualité de l'eau, du sol ou de l'air.

ENGAGEMENT SUR L'ENVIRONNEMENT PHYSIQUE

- Limiter l'impact du tiers-lieu sur les sols
- Veiller à la qualité et la quantité d'eau
- Améliorer la qualité de l'air

ACTION MISE EN AVANT

Réorientation et diversité des activités sur le bâtiment existant. Bureau, habitation, programmation culturelle dans cet ancien couvent et sa chapelle.



La sensibilisation ? On y travaille. Nous mettons en place des initiatives pour une partie de nos usagers.

SENSIBILISATION ET ENGAGEMENT

- Le tiers-lieu est sensibilisé
- Le tiers-lieu sensibilise ses usagers
- Le tiers-lieu s'engage

ACTION MISE EN AVANT