

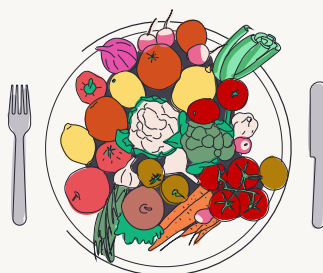
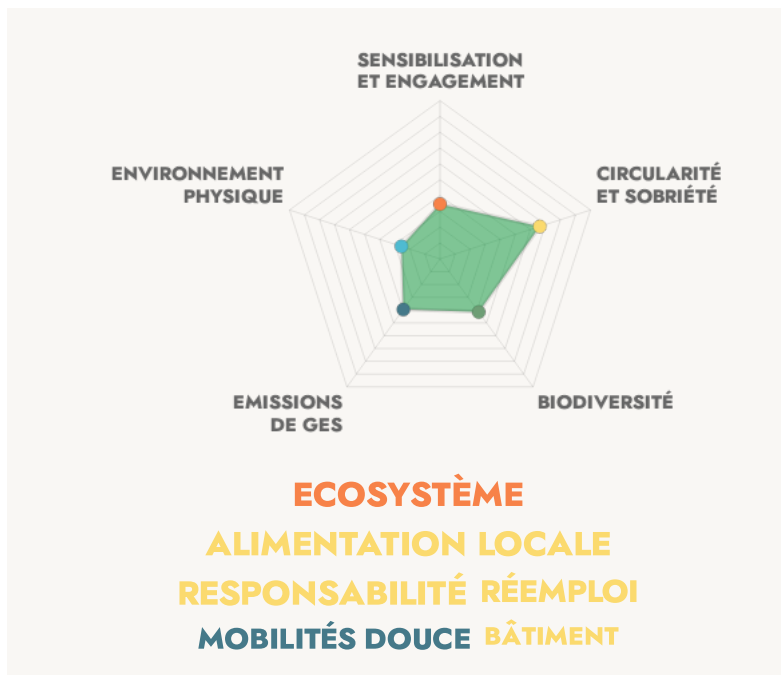
Engagement  
environnemental  
de

## VIVE LES GROUES

Nanterre (92)

### RAISON D'ÊTRE

Un espace de convivialité et de solidarité vert qui héberge des structures, propose une programmation engagée et gratuite autour du végétal, de la fête et accueil des groupes tout au long de l'année.



*Nous travaillons à limiter la consommation sur notre tiers-lieu. On peut toujours faire mieux, mais les premières pierres sont déjà posées !*

### ENGAGEMENT SUR LA CIRCULARITÉ ET LA SOBRIÉTÉ

- Moins consommer
- Mieux consommer
- Gérer les déchets

#### ACTION MISE EN AVANT

Aquaponie



### EMISSIONS DE GAZ À EFFET DE SERRE

- Comprendre son empreinte carbone
- Limiter les émissions liées au transport
- Proposer une alimentation à faible impact carbone
- Limiter la consommation d'énergie du tiers-lieu

#### ACTION MISE EN AVANT

Pas de chauffage

*Nous avons entamé le chantier de la réduction de nos émissions de GES.*

### ENGAGEMENT SUR LA BIODIVERSITÉ



## ENGAGEMENT SUR LA BIODIVERSITE

- Mieux connaître la nature sur le tiers-lieu
- Limiter mes pressions sur la biodiversité
- Encourager la biodiversité

### ACTION MISE EN AVANT

Semences paysannes

Quelques actions sont mises en place pour accueillir et protéger la biodiversité sur le tiers-lieu.

**150**

types de fleurs différentes



## ENGAGEMENT SUR L'ENVIRONNEMENT PHYSIQUE

- Limiter l'impact du tiers-lieu sur les sols
- Veiller à la qualité et la quantité d'eau
- Améliorer la qualité de l'air

### ACTION MISE EN AVANT

Nous avons conscience des dépendances et des pressions de notre tiers-lieu sur son environnement physique et essayons de limiter notre impact sur la qualité de l'eau, du sol ou de l'air.

## SENSIBILISATION ET ENGAGEMENT

- Le tiers-lieu est sensibilisé
- Le tiers-lieu sensibilise ses usagers
- Le tiers-lieu s'engage

### ACTION MISE EN AVANT



La sensibilisation ? On y travaille. Nous mettons en place des initiatives pour une partie de nos usagers.