

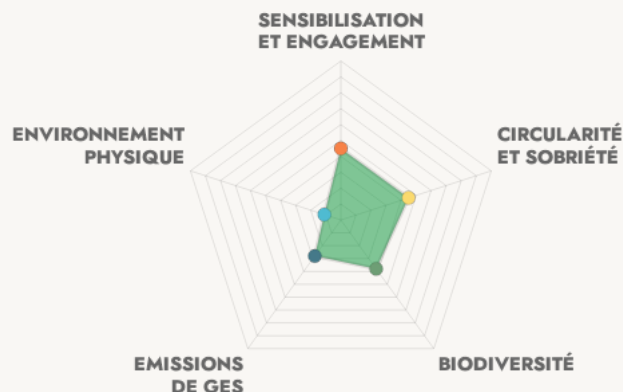
Engagement
environnemental
de

WOMA, FABRIQUE DE QUARTIER

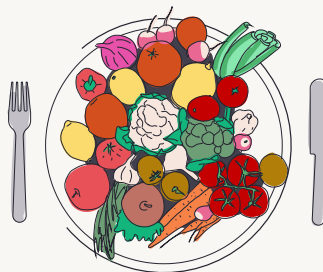
Paris 19e (75)

RAISON D'ÊTRE

WoMa est une association qui cherche à favoriser l'inclusion sociale, la fabrication responsable et le partage de connaissances à travers des fabriques de quartier. Woma est une communauté-ressources ouverte à tous, professionnels comme amateurs. Elle gère des espaces de fabrication où chacun peut réaliser et développer ses projets créatifs, pédagogiques ou artistiques.



MOBILITÉS DOUCE BÂTIMENT
RESPONSABILITÉ ISOLATION



ENGAGEMENT SUR LA CIRCULARITÉ ET LA SOBRIÉTÉ

- ☐ Moins consommer
- ☐ Mieux consommer
- ☐ Gérer les déchets

ACTION MISE EN AVANT

Nous travaillons à limiter la consommation sur notre tiers-lieu. On peut toujours faire mieux, mais les premières pierres sont déjà posées !



EMISSIONS DE GAZ À EFFET DE SERRE

- ☐ Comprendre son empreinte carbone
- ☐ Limiter les émissions liées au transport
- ☐ Proposer une alimentation à faible impact carbone
- ☐ Limiter la consommation d'énergie du tiers-lieu

ACTION MISE EN AVANT

Nous avons entamé le chantier de la réduction de nos émissions de GES.



ENGAGEMENT SUR LA BIODIVERSITÉ

- ☐ Mieux connaître la nature sur le tiers-lieu
- ☐ Limiter mes pressions sur la biodiversité
- ☐ Encourager la biodiversité

ACTION MISE EN AVANT

Quelques actions sont mises en place pour accueillir et protéger la biodiversité sur le tiers-lieu.



ENGAGEMENT SUR L'ENVIRONNEMENT PHYSIQUE

- ☐ Limiter l'impact du tiers-lieu sur les sols
- ☐ Veiller à la qualité et la quantité d'eau
- ☐ Améliorer la qualité de l'air

ACTION MISE EN AVANT

Nos dépendances à l'environnement et nos impacts sur notre l'eau, l'air, les sols, sont encore des enjeux dont nous devons nous saisir.



SENSIBILISATION ET ENGAGEMENT

- ☐ Le tiers-lieu est sensibilisé
- ☐ Le tiers-lieu sensibilise ses usagers
- ☐ Le tiers-lieu s'engage

ACTION MISE EN AVANT

La sensibilisation ? On y travaille. Nous mettons en place des initiatives pour une partie de nos usagers.