

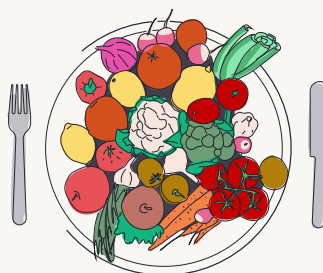
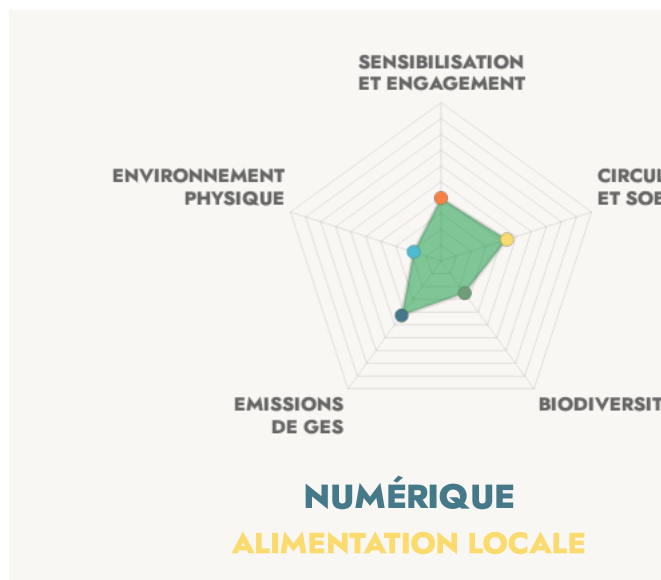
Engagement  
environnemental de  
**WORKINGSHARE**

**- KASTLER**

La Rochelle (17)

**RAISON D'ÊTRE**

Nous avons créé les 2 espaces WorkingShare pour permettre à une large variété de professionnels de sortir de l'isolement bien connu des indépendants, freelance, et salarié en télétravail, pour équilibrer sa vie pro et perso, rencontrer du monde, partager et développer ses idées et son business, apprendre, participer à la vie locale... En bref, vivre bien.



**ENGAGEMENT SUR LA CIRCULARITÉ ET LA SOBRIÉTÉ**

- Moins consommer
- Mieux consommer
- Gérer les déchets

**ACTION MISE EN AVANT**

Rénovation énergétique du bâtiment

*Nous travaillons à limiter la consommation sur notre tiers-lieu. On peut toujours faire mieux, mais les premières pierres sont déjà posées !*



**EMISSIONS DE GAZ À EFFET DE SERRE**

- Comprendre son empreinte carbone
- Limiter les émissions liées au transport
- Proposer une alimentation à faible impact carbone
- Limiter la consommation d'énergie du tiers-lieu

**ACTION MISE EN AVANT**

Des travaux futurs nous permettront d'avancer sur ces questions...

*Nous avons entamé le chantier de la réduction de nos émissions de GES. nos km à vélo parcourus...*



**ENGAGEMENT SUR LA BIODIVERSITÉ**

- Mieux connaître la nature sur le tiers-lieu



Limiter mes pressions sur la biodiversité

Encourager la biodiversité

#### **ACTION MISE EN AVANT**

Etude en cours sur le réemploi de nos fenêtres pour en faire une serre

*Quelques actions sont mises en place pour accueillir et protéger la biodiversité sur le tiers-lieu.*



#### **ENGAGEMENT SUR L'ENVIRONNEMENT PHYSIQUE**

Limiter l'impact du tiers-lieu sur les sols

Veiller à la qualité et la quantité d'eau

Améliorer la qualité de l'air

#### **ACTION MISE EN AVANT**

*Nos dépendances à l'environnement et nos impacts sur notre l'eau, l'air, les sols, sont encore des enjeux dont nous devons nous saisir.*

#### **SENSIBILISATION ET ENGAGEMENT**

Le tiers-lieu est sensibilisé

Le tiers-lieu sensibilise ses usagers

Le tiers-lieu s'engage

#### **ACTION MISE EN AVANT**



*La sensibilisation ? On y travaille. Nous mettons en place des initiatives pour une partie de nos usagers.*