

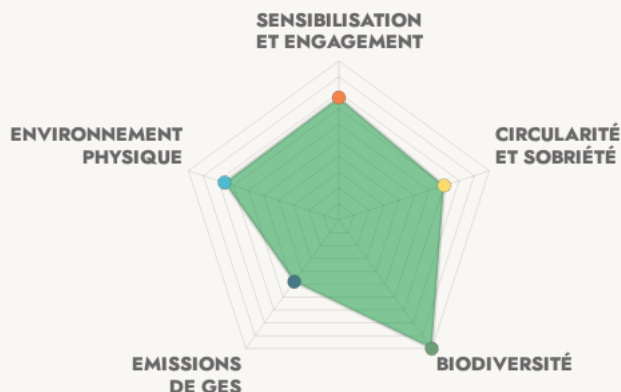
Engagement
environnemental
de

ZONE SENSIBLE

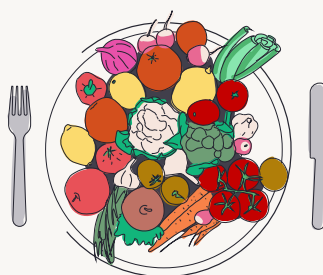
Saint-Denis (93)

RAISON D'ÊTRE

Reprise en 2018 par le collectif artistique Parti Poétique, Zone Sensible est la dernière ferme urbaine du 19ème siècle encore en activité aux portes de Paris. Pensée comme un laboratoire à ciel ouvert dédié à l'art, au vivant, à la préservation de l'environnement et à une alimentation saine et durable, Zone Sensible se développe comme un démonstrateur, premier équipement culturel carbone négatif. Elle associe pour cela la production de plus de 200 espèces végétales cultivées en permaculture à une programmation culturelle pluridisciplinaire et participative qui invite artistes, scientifiques, penseurs, constructeurs, habitants, humains, à penser et à (re)construire notre relation au vivant, à explorer des solutions de transformation écologique du territoire. Construite en relation et en prise directe avec la Seine-Saint-Denis, Zone Sensible est un lieu ressource, par le déploiement de programmes de création artistiques, d'apprentissages, d'actions sociales et de solidarité alimentaire.



ALIMENTATION LOCALE
SOBRIÉTÉ VÉGÉTALISATION
STRATÉGIE BIODIVERSITE
LIMITATION DES POLLUTIONS
CONNAISSANCE RESPONSABILITÉ



Nous travaillons à limiter la consommation sur notre tiers-lieu. On peut toujours faire mieux, mais les premières pierres sont déjà posées !



ENGAGEMENT SUR LA CIRCULARITÉ ET LA SOBRIÉTÉ

- ☐ Moins consommer
- ☐ Mieux consommer
- ☐ Gérer les déchets

ACTION MISE EN AVANT

130 tonnes de déchets organiques valorisés sur site

230

+ espèces végétales sont cultivées sur site en permaculture, zéro pesticide et zéro phytosanitaire. et dans le respect de la saisonnalité.

EMISSIONS DE GAZ À EFFET DE SERRE

- ☐ Comprendre son empreinte carbone
- ☐ Limiter les émissions liées au transport



Nous avons entamé le chantier de la réduction de nos émissions de GES.



Proposer une alimentation à faible impact carbone



Limiter la consommation d'énergie du tiers-lieu

ACTION MISE EN AVANT

Livraisons en camion électrique ou vélo cargo

Le site émet 8,9 tonnes de CO2 eq (soit la consommation de 0,7 français)



La biodiversité trouve refuge sur notre tiers-lieu, de nombreuses initiatives sont mises en place pour l'accueillir et la protéger.

ENGAGEMENT SUR LA BIODIVERSITÉ



Mieux connaître la nature sur le tiers-lieu



Limiter mes pressions sur la biodiversité



Encourager la biodiversité

ACTION MISE EN AVANT

230+ espèces végétales cultivées sur site, en permaculture, zéro-phyto zéro pesticides, dans le respect de la saisonnalité

Idem



Nous avons conscience des dépendances et des pressions de notre tiers-lieu sur son environnement physique et mettons en place de nombreuses actions pour limiter nos impacts sur l'eau, le sol ou l'air.

ENGAGEMENT SUR L'ENVIRONNEMENT PHYSIQUE



Limiter l'impact du tiers-lieu sur les sols



Veiller à la qualité et la quantité d'eau



Améliorer la qualité de l'air

ACTION MISE EN AVANT



La sensibilisation, c'est notre domaine ! Nous avons à cœur de toucher tous les usagers du tiers-lieu afin de les faire avancer sur leur engagement environnemental.

SENSIBILISATION ET ENGAGEMENT



Le tiers-lieu est sensibilisé



Le tiers-lieu sensibilise ses usagers



Le tiers-lieu s'engage

ACTION MISE EN AVANT