

EFFETS SOCIAUX ET URBAINS DE APSAR (ANIMATION PRÉVENTION SOCIALE AMOUROUX ROSERAIE)

EFFETS
INDIVIDUELS

+++

#Lien #mixité sociale #participation

#Cohérence d'équipe #une

gouvernance qui fait confiance dans l'équipe

salariée #un projet qui a du sens

EFFETS
COLLECTIFS

+++

EFFETS
TERRITORIAUX

++++

EFFETS INDIVIDUELS

LIEN SOCIAL

Des interactions sociales ont été observées entre différents publics :

- voisin·e·s du quartier
- acteur·rice·s du quartier
- publics en difficulté
- personnes travaillant sur le site
- bénévoles

Ces échanges ont été constatés :





- dans la vie du projet, lors d'évènements grand public, lors d'activités avec des publics dédiés et lors de temps spécifiques organisés pour favoriser les rencontres entre ces publics

Ces rencontres ont lieu .

L'espace est aménagé de manière multiples (bar, espace parent-enfant, espace de travail et de restauration, accompagnement social. Les habitants, les acteurs du territoires se croisent sur ces différents temps d'usages, échangent ou pas. Les événements locaux sont aussi des occasions de création de l...

[Lire la suite](#)

SANTÉ

Des changements significatifs dans les conditions physiques, sociales et psychiques des bénéficiaires du projet ont été observées. Certaines personnes ont fait part/ont paru **en meilleure santé physique ou psychique et se sentir mieux dans leurs relations avec les autres**

La qualité des relations entres acteurs professionnels créent un sentiment d'unité pour les habitants qui se sentent accueillis et accompagnés.



INSERTION PROFESSIONNELLE

Les actions de formation, d'accompagnement à la création d'activité ou à l'emploi ont bénéficiées à 3 personnes et ont permis à certaines personnes **des certificats ou diplômes ont été obtenus et des personnes en difficulté chez qui vous avez observé une nouvelle confiance**

Accompagnement dans la mise en place d'événements ce qui a permis à la personne d'accéder à une formation de coordination.



CAPACITÉ À AGIR

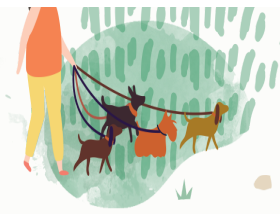
4 nouveaux projets ou actions (atelier, évènement, marché, ...) imprévus **portés par des bénévoles ou des personnes fréquentant régulièrement le lieu** ont émergés.

Vide grenier, marché des créateurs, fête, tournois sportifs.



EFFETS COLLECTIFS





SOLIDARITÉ

Des échanges, dons ou mutualisations de **petits services et compétences** ont été observés entre :

- voisin·e·s du quartier
- acteur·rice·s du quartier
- bénévoles

Mobilités, réparations, présences.



RÉSEAU DE PERSONNES

La création de réseaux de personnes **autour d'un besoin commun ou d'une envie** a été observée entre **voisin·e·s du quartier et bénévoles**

Randonnée, sport.



SENTIMENT D'INCLUSION OU D'EXCLUSION

Il a été observé que **certaines personnes se sentent faire partie d'un groupe autour du projet**

Positionnement face aux étrangers.



ÉGALITÉ FEMMES/HOMMES

Concernant l'équipe de gestion et animation du lieu et les dirigeants et les publics, **plus de femmes que d'hommes sont présent.e.s.**

Se sont souvent les femmes qui se chargent de l'administratif, des inscriptions des enfants.

EFFETS SUR LE QUARTIER ET LE TERRITOIRE

ENTRETIEN DES ESPACES

Le projet a permis d'améliorer :

- **la mixité d'usages et le respect des espaces par les usagers et l'accessibilité des espaces à tou.te.s**

En 20 ans le site n'a jamais été dégradé, le jardin et le potager est accessible, les habitants s'en occupent en l'absence des salariés et bénévoles.

SERVICES PUBLICS ET DE PROXIMITÉ

Le projet n'a rien changé dans la gestion urbaine des espaces existants par les services des collectivités ou de leurs partenaires (ramassage des ordures, propreté, entretien, sécurité...).

Le projet a permis de répondre à des besoins sociaux urgents du territoire **événements**





Trafic de drogues. Il a été mis en place des événements pour une utilisation positive de l'espace public.



INNOVATION PUBLIQUE

La collaboration avec les partenaires publics et privés a permis d'améliorer ou expérimenter de nouveaux modes de faire.

Partage des tâches, soutien, collaboration lors des événements, accompagnement et orientation des publics.