

EFFETS SOCIAUX ET URBAINS DE C'EST DÉJÀ ÇA



EFFETS INDIVIDUELS

LIEN SOCIAL

Des interactions sociales ont été observées entre différents publics :

- visiteur·euse·s grand public
- voisin·e·s du quartier
- acteur·rice·s du quartier
- publics en difficulté
- bénévoles

Ces échanges ont été constatés dans la vie quotidienne du projet, lors d'évènements grand public et lors d'activités avec des publics dédiés. Ces rencontres ont lieu au quotidien.



| lieu de socialisation, interactions continues.

SANTÉ

Des changements significatifs dans les conditions physiques, sociales et psychiques des bénéficiaires du projet ont été observés. Certaines personnes ont fait part/ont paru :

- en meilleure santé physique ou psychique
- se sentir mieux dans leurs relations avec les autres

| les gens rient, sourient et font la fête.

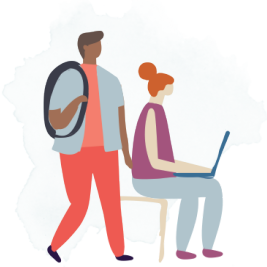


INSERTION PROFESSIONNELLE

Les actions de formation, d'accompagnement à la création d'activité ou à l'emploi ont bénéficiées à 50 personnes et ont permis à certaines personnes :

- des personnes en difficulté ont participé à d'autres activités sur le site
- des personnes en difficulté chez qui vous avez observé une nouvelle confiance

| création d'une association.



CAPACITÉ À AGIR

10 nouveaux projets ou actions (atelier, évènement, marché, ...) imprévus portés par une ou des personnes fréquentant le lieu ont émergés.

| amitié.



EFFETS COLLECTIFS



SOLIDARITÉ

Des échanges, dons ou mutualisations de



RÉSEAU DE PERSONNES

La création de



SENTIMENT D'INCLUSION OU D'EXCLUSION



ÉGALITÉ FEMMES/HOMMES

compétences et de **biens** ont été observés entre :

- **visiteur·euse·s grand public**
- **voisin·e·s du quartier**
- **acteur·rice·s du quartier**
- **publics en difficulté**

| *trop nombreux.*

réseaux de personnes **autour d'une thématique** a été observée entre :

- **visiteur·euse·s grand public**
- **voisin·e·s du quartier**
- **acteur·rice·s du quartier**
- **publics en difficulté**
- **personnes travaillant sur le site**
- **bénévoles**

| *trop nombreux.*

Il a été observé que **certaines personnes se sentent faire partie d'un groupe autour du projet**

| *les gens créent et participent à des groupes.*

Concernant l'équipe de gestion et animation du lieu et les publics, **plus de femmes que d'hommes sont présent.e.s.**

Concernant les dirigeants et les résident.e.s et les occupant.e.s, **autant de femmes que d'hommes sont présent.e.s.**

| *lourd.*



EFFETS SUR LE QUARTIER ET LE TERRITOIRE

ENTRETIEN DES ESPACES

Le projet a permis d'améliorer l'**attractivité des espaces** et l'**accessibilité des espaces à tou.te.s** et la **mixité d'usages** .

| *végétalisation espaces extérieurs.*

SERVICES PUBLICS ET DE PROXIMITÉ

Le projet n'a rien changé dans la gestion urbaine des espaces existants par les services des collectivités ou de leurs partenaires (ramassage des ordures, propreté, entretien, sécurité...).

Le projet a permis de répondre à des besoins sociaux urgents du territoire :

- **espaces de convivialité ou de rencontres attentifs aux minorités**

| *ce type de lieu culturel n'existait pas.*



INNOVATION PUBLIQUE



La collaboration avec les partenaires publics et privés n'a pas fait évoluer leurs pratiques professionnelles.