

# EFFETS SOCIAUX ET URBAINS DE COCOON'ÂGES/CHERS VOISINS SMARTSEILLE



## EFFETS INDIVIDUELS

### LIEN SOCIAL

Des interactions sociales ont été observées entre différents publics :

- voisin·e·s du quartier
- acteur·rice·s du quartier
- publics en difficulté
- personnes travaillant sur le site
- bénévoles

Ces échanges ont été constatés :





- dans la vie quotidienne du projet, lors d'évènements grand public et lors de temps spécifiques organisés pour favoriser les rencontres entre ces publics

Ces rencontres ont lieu **au quotidien**.

| *maintenance des espaces cultivés dans la résidence.*

## SANTÉ

Des changements significatifs dans les conditions physiques, sociales et psychiques des bénéficiaires du projet ont été observées. Certaines personnes ont fait part/ont paru :

- en meilleure santé physique ou psychique
- se sentir mieux dans leurs relations avec les autres
- d'une plus grande confiance en eux

| *rupture de l'isolement des personnes âgées de la résidence.*

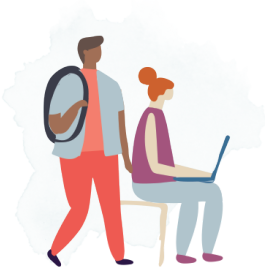


## INSERTION PROFESSIONNELLE

Les actions de formation, d'accompagnement à la création d'activité ou à l'emploi ont bénéficiées à 14 personnes et ont permis à certaines personnes :

- des personnes en difficulté ont participé à d'autres activités sur le site
- des personnes en difficulté chez qui vous avez observé une nouvelle confiance
- des personnes ont gagné en autonomie
- d'obtenir des emplois au sein du lieu

| *accompagnement d'un porteur de projet vers la création de sa propre activité d'autoentrepreneur.*



## CAPACITÉ À AGIR

5 nouveaux projets ou actions (atelier, évènement, marché, ...) imprévus **portés par une ou des personnes fréquentant le lieu** ont émergés.

| *création d'une friperie solidaire.*



## EFFETS COLLECTIFS





## SOLIDARITÉ

Des échanges, dons ou mutualisations de :

- **petits services** et de **compétences** et de **biens**

ont été observés entre :

- **voisin·e·s du quartier**
- **personnes travaillant sur le site**
- **bénévoles**

*prêt d'outils / dons ou échange de petits mobiliers et vêtements.*

## RÉSEAU DE PERSONNES

La création de réseaux de personnes **autour d'un besoin commun ou d'une envie** a été observée entre :

- **voisin·e·s du quartier**
- **personnes travaillant sur le site**
- **bénévoles**

*création d'un comité de résidents (locataires et propriétaires).*

## SENTIMENT D'INCLUSION OU D'EXCLUSION

Il a été observé que **certaines personnes se sentent faire partie d'un groupe autour du projet**

*repas partagé hebdomadaire est devenu un rituel.*



## EFFETS SUR LE QUARTIER ET LE TERRITOIRE

### ENTRETIEN DES ESPACES

Le projet a permis d'améliorer :

- **l'attractivité des espaces** et la **mixité d'usages** et le **respect des espaces par les usagers**

*résidence entretenue par les locataires eux même.*

### SERVICES PUBLICS ET DE PROXIMITÉ

Le projet a permis d'améliorer la gestion urbaine par les services des collectivités ou de leurs partenaires (ramassage des ordures, propreté, entretien, sécurité...).

Le projet a permis de répondre à des besoins sociaux urgents du territoire **services de proximité et espaces de convivialité ou de rencontres attentifs aux minorités**





*amener des réponses palliant le manque d'équipements de droit commun sur le territoire.*



## **INNOVATION PUBLIQUE**

La collaboration avec les partenaires publics et privés a permis d'améliorer ou expérimenter de nouveaux modes de faire.

*dans l'appréhension de l'expertise d'usage des habitants.*