

EFFETS SOCIAUX ET URBAINS DE COEUR DE BASTIDE



EFFETS INDIVIDUELS

LIEN SOCIAL

Des interactions sociales ont été observées entre différents publics :

- acteur·rice·s du quartier
- publics en difficulté
- personnes travaillant sur le site
- bénévoles

Ces échanges ont été constatés **dans la vie quotidienne du projet**

Ces rencontres ont lieu **au quotidien.**

| *Apprentissages collectifs du français, traductions par les pairs, assistance, ...*



SANTÉ

Des changements significatifs dans les conditions physiques, sociales et psychiques des bénéficiaires du projet ont été observées. Certaines personnes ont fait part/ont paru :

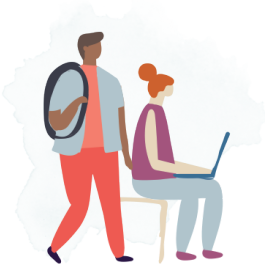


- se sentir mieux dans leurs relations avec les autres
- d'une plus grande confiance en eux
- certains personnes se d'un inconfort
- certains personnes se d'un stress ou de conflits

| Hébergement d'urgence, accès aux droits, aide administrative sur titres de séjour, inscription des enfants à l'école, ...

INSERTION PROFESSIONNELLE

Les actions de formation, d'accompagnement à la création d'activité ou à l'emploi ont bénéficiées à 10 personnes et ont permis à certaines personnes :



- des personnes ont gagné en autonomie
- des personnes ou des structures ont été accompagnées
- d'obtenir des emplois au sein du lieu

| Formation à la médiation numérique, campus connecté, ...

CAPACITÉ À AGIR

10 nouveaux projets ou actions (atelier, évènement, marché, ...) imprévus portés par une ou des personnes fréquentant le lieu ont émergés.



| Plateforme des solidarités locales www.coeurdefoyen.fr.

EFFETS COLLECTIFS



SOLIDARITÉ

Des échanges, dons ou



RÉSEAU DE PERSONNES



SENTIMENT D'INCLUSION OU D'EXCLUSION

mutualisations de :

- **petits services** et de **compétences** et de **biens** ont été observés entre :
- **acteur·rice·s du quartier**

- **publics en difficulté**
- **personnes travaillant sur le site**
- **bénévoles**

Ateliers de cuisine, réparation informatique, dons d'ordinateurs.

La création de réseaux de personnes **autour d'un projet ou d'une action** a été observée entre **acteur·rice·s du quartier**

Création d'un collectif des organisateurs d'événements et mutualisation d'un parc de matériel.

Il a été observé que **certaines personnes se sont fédérés autour du lieu**

Lieu de rencontre, le "44".

EFFETS SUR LE QUARTIER ET LE TERRITOIRE

ENTRETIEN DES ESPACES

Le projet a permis d'améliorer l'**accessibilité des espaces à tou.te.s** et le **respect des espaces par les usagers**

Fleurissement extérieur.

SERVICES PUBLICS ET DE PROXIMITÉ

Le projet a permis d'améliorer la gestion urbaine par les services des collectivités ou de leurs partenaires (ramassage des ordures, propreté, entretien, sécurité...).

Le projet a permis de répondre à des besoins sociaux urgents du territoire :

- **cours du soir, aide aux devoirs, ateliers informatiques**
- **services de proximité**
- **espaces de convivialité ou de rencontres attentifs aux minorités**

Accès aux droits grâce aux écrivains publics multilingues, création d'une association des jeunes.

INNOVATION PUBLIQUE





La collaboration avec les partenaires publics et privés a permis d'améliorer ou expérimenter de nouveaux modes de faire.

| *Partenariat avec le CCAS et avec la politique de la ville.*