

# EFFETS SOCIAUX ET URBAINS DE COMME À LA MAISON, LA PETITE RECYCLERIE



## EFFETS INDIVIDUELS

### LIEN SOCIAL

Des interactions sociales ont été observées entre différents publics :

Ces échanges ont été constatés dans la vie du projet, lors d'évènements grand public, lors d'activités avec des publics dédiés et lors de temps spécifiques organisés pour favoriser les rencontres entre ces publics.

Ces rencontres ont lieu .

| *Repair-café.*



## SANTÉ

Des changements significatifs dans les conditions physiques, sociales et psychiques des bénéficiaires du projet ont été observées. Certaines personnes ont fait part/ont paru :

- se sentir mieux dans leurs relations avec les autres
- d'une plus grande confiance en eux

*Un adhérent, Philippe habitant de Ham, considéré comme "hyper sensible", grâce à nos rencontres ou réunions, se sent plus à l'aise, plus intégré en public, en groupe...*



## INSERTION PROFESSIONNELLE

Les actions de formation, d'accompagnement à la création d'activité ou à l'emploi ont bénéficiées à 15 personnes et ont permis à certaines personnes :

- des personnes en difficulté chez qui vous avez observé une nouvelle confiance
- des personnes ou des structures ont été accompagnées
- d'obtenir des emplois au sein du lieu
- d'obtenir des emplois à l'extérieur du lieu

*Sullivan, adhérent de l'association, a été embauché au sein de la structure...*



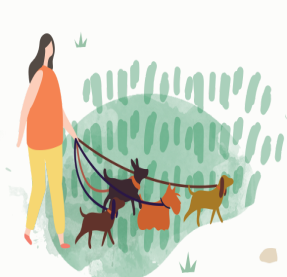
## CAPACITÉ À AGIR

3 nouveaux projets ou actions (atelier, évènement, marché, ...) imprévus portés par des bénévoles ou des personnes fréquentant régulièrement le lieu ont émergés.

*Repair Café sur la ville de Beautor, dans l'Aisne à 25 km de notre lieu d'implantation. Depuis, devenu régulier tous les mercredis matins, avec une vision d'implantation sur la même ville.*



## EFFETS COLLECTIFS



## SOLIDARITÉ

Des échanges, dons ou mutualisations de **petits services** et de **compétences** et de **biens** et de **espaces** ont été observés entre :

- **visiteur·euse·s grand public**
- **voisin·e·s du quartier**
- **publics en difficulté**
- **personnes travaillant sur le site**
- **bénévoles**

*Dons et échanges de deux roues, ou de pièces détachées en relation.*

## RÉSEAU DE PERSONNES

La création de réseaux de personnes **autour d'un projet ou d'une action** a été observée entre :

- **publics en difficulté**
- **bénévoles**

*création d'un collectif militant engagé dans la vie de la Cité, visant les manquements des politiques locaux.*

## SENTIMENT D'INCLUSION OU D'EXCLUSION

Il a été observé que **certaines personnes se sentent faire partie d'un groupe autour du projet**

*Certaines associations de la ville de Ham, financées par les politiques locaux, ne sont plus maîtres de leurs actions, elles se sentent exclues de nos actions et projets, car nous sommes libres des desiderata de ces politiques...*

## ÉGALITÉ FEMMES/HOMMES

Concernant l'équipe de gestion et animation du lieu et les publics, **moins de femmes que d'hommes sont présent.e.s.**

Concernant les dirigeants, **autant de femmes que d'hommes sont présent.e.s.**

*Même constat que la question précédente. Les hommes sont souvent au chômage et ils ont des horaires différents.*



## EFFETS SUR LE QUARTIER ET LE TERRITOIRE

### SERVICES PUBLICS ET DE PROXIMITÉ

Le projet n'a rien changé dans la gestion urbaine des espaces existants par les services des collectivités ou de leurs partenaires (ramassage des ordures, propreté, entretien, sécurité...).

Le projet a permis de répondre à des besoins sociaux urgents du territoire :





- services de proximité
- espaces de convivialité ou de rencontres attentifs aux minorités
- pratique artistique et culturelle
- locaux d'activité

| *Réunion pour les habitants intégrant débat, petit concert et repas.*



## **INNOVATION PUBLIQUE**

La collaboration avec les partenaires publics et privés n'a pas fait évoluer leurs pratiques professionnelles.