

EFFETS SOCIAUX ET URBAINS DE ESPACE INTERGÉNÉRATIONNEL MILL'POT'AGES

EFFETS
INDIVIDUELS

++++

#rencontre entre voisins

/gouvernance collective

/apprentissage

d'activités manuelles

EFFETS
COLLECTIFS

++++

#prise de confiance #nouvelle

destination #rencontre entre voisins

EFFETS
TERRITORIAUX

++++

EFFETS INDIVIDUELS

LIEN SOCIAL

Des interactions sociales ont été observées entre différents publics :

- visiteur·euse·s grand public
- voisin·e·s du quartier
- acteur·rice·s du quartier
- publics en difficulté
- bénévoles

Ces échanges ont été constatés :





- dans la vie du projet, lors d'évènements grand public, lors d'activités avec des publics dédiés et lors de temps spécifiques organisés pour favoriser les rencontres entre ces publics

Ces rencontres ont lieu .

| *Mâtinées papotages une fois par mois.*

SANTÉ

Des changements significatifs dans les conditions physiques, sociales et psychiques des bénéficiaires du projet ont été observées. Certaines personnes ont fait part/ont paru :



- se sentir mieux dans leurs relations avec les autres
- d'une plus grande confiance en eux
- en meilleure santé physique ou psychique
- certains personnes se d'un stress ou de conflits

| *Animations de gym douce adaptée une fois par semaine.*

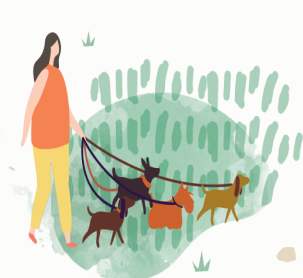


CAPACITÉ À AGIR

5 nouveaux projets ou actions (atelier, évènement, marché, ...) imprévus portés par des bénévoles ou des personnes fréquentant régulièrement le lieu ont émergés.

| *Bal folk.*

EFFETS COLLECTIFS



SOLIDARITÉ

Des échanges, dons ou mutualisations de **compétences et petits services** ont été



RÉSEAU DE PERSONNES

La création de réseaux de personnes **autour**



SENTIMENT D'INCLUSION OU D'EXCLUSION



ÉGALITÉ FEMMES/HOMMES

Concernant l'équipe de gestion et animation du

observés entre :

- visiteur·euse·s grand public
- voisin·e·s du quartier

- acteur·rice·s du quartier
- publics en difficulté
- bénévoles

Atelier d'inclusion numérique.

d'une thématique a été observée entre :

- voisin·e·s du quartier
- publics en difficulté

- bénévoles

Souhait de continuer à se côtoyer suite aux ateliers numériques.

Il a été observé que certaines personnes se sentent faire partie d'un groupe autour du projet

Personnes connaissant peu le lieu.

lieu et les dirigeants et les publics, plus de femmes que d'hommes sont présent.e.s.

A tout moment, toujours plus de femmes que d'hommes.



EFFETS SUR LE QUARTIER ET LE TERRITOIRE

SERVICES PUBLICS ET DE PROXIMITÉ

Le projet n'a rien changé dans la gestion urbaine des espaces existants par les services des collectivités ou de leurs partenaires (ramassage des ordures, propreté, entretien, sécurité...).

Le projet a permis de répondre à des besoins sociaux urgents du territoire :

- cours du soir, aide aux devoirs, ateliers informatiques
- espaces de convivialité ou de rencontres attentifs aux minorités
- pratique artistique et culturelle

Répondre aux questions des seniors concernant leur smartphone.



INNOVATION PUBLIQUE

La collaboration avec les partenaires publics et privés a permis d'améliorer ou expérimenter de nouveaux modes de faire.

Projet d'actions en commun autour des déchets.



