

EFFETS SOCIAUX ET URBAINS DE ESPACE VOLTAIRE



EFFETS INDIVIDUELS

LIEN SOCIAL

Des interactions sociales ont été observées entre différents publics :

- visiteur·euse·s grand public
- voisin·e·s du quartier
- personnes travaillant sur le site

Ces échanges ont été constatés :

- dans la vie quotidienne du projet, lors d'évènements grand public, lors d'activités avec des publics dédiés et lors de temps spécifiques organisés pour favoriser les rencontres entre ces publics





Ces rencontres ont lieu **au quotidien**.

ex : le marché de créateurs attire un public familial ; les expositions d'art attirent un public amateur & pro ; le restaurant solidaire rassemble tous les matins les aînés du quartier à l'heure du café ; ateliers proposés par artistes pour familles / enfants / passants ...

SANTÉ

Des changements significatifs dans les conditions physiques, sociales et psychiques des bénéficiaires du projet ont été observées. Certaines personnes ont fait part/ont paru :



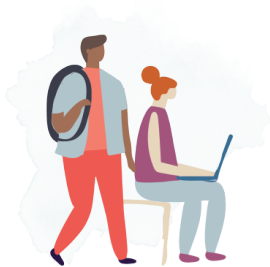
- **en meilleure santé physique ou psychique**
- **se sentir mieux dans leurs relations avec les autres**
- **d'une plus grande confiance en eux**

nous accueillons beaucoup d'artistes qui travaillaient de chez eux avant de trouver un local à prix abordable et qui souffraient de ne pas pouvoir exercer leur métier / pratique correctement ; nous accueillons beaucoup d'artistes pour qui la pratique artistique était reléguée à un débarras dans un (...)

[Lire la suite](#)

INSERTION PROFESSIONNELLE

Les actions de formation, d'accompagnement à la création d'activité ou à l'emploi ont bénéficiées à 50 personnes et ont permis à certaines personnes **des personnes ont gagné en autonomie et des personnes ou des structures ont été accompagnées**



les artistes se sont organisés en collectif pour s'organiser des temps de formation sur divers sujets : utilisation des réseaux sociaux, techniques de communication autour d'une expo, etc.

CAPACITÉ À AGIR

10 nouveaux projets ou actions (atelier, évènement, marché, ...) imprévus **porté par des occupant.e.s** ont émergés.



ex : une émission sur YouTube, PLATEAU, intégrant designers, artistes, stylistes, DJs, et les moyens audiovisuels pour produire un temps interactif.

EFFETS COLLECTIFS



SOLIDARITÉ

Des échanges, dons ou mutualisations de :

- **petits services** et de **compétences** et de **biens** et de **espaces** ont été observés entre **personnes travaillant sur le site**

beaucoup de projets transversaux, artistiques, sont nés de cette occupation temporaire. Les photographes du site immortalisent une expo d'art pour le book de l'artiste exposant, une société de prod audiovisuelle filme l'expo / performance organisée ; les occupants se prêtent du matériel en permanenc. ...

[Lire la suite](#)



RÉSEAU DE PERSONNES

La création de réseaux de personnes **autour d'une thématique** a été observée entre **personnes travaillant sur le site**

artistiquement : expos collectives / artisans : création d'un collectif pour toruver un nouveau local à la fin du projet d'occupation temporaire.



SENTIMENT D'INCLUSION OU D'EXCLUSION

Il a été observé que **certaines personnes se sentent faire partie d'un groupe autour du projet**

expos collectives / collectif qui souhaite se former et qui s'organise des formations ad hoc / artisans qui s'épaulent pour marché de créateurs.



ÉGALITÉ FEMMES/HOMMES

Concernant l'équipe de gestion et animation du lieu et les dirigeants et les résident.e.s et les occupant.e.s, **plus de femmes que d'hommes sont présent.e.s.**

Concernant les publics, **autant de femmes que d'hommes sont présent.e.s.**

les visiteurs de la galerie d'art sont mixtes.

EFFETS SUR LE QUARTIER ET LE TERRITOIRE

ENTRETIEN DES ESPACES

Le projet a permis d'améliorer :

- **l'attractivité des espaces** et **l'accessibilité des espaces à tou.te.s** et **la mixité d'usages** et **le respect des espaces par les usagers**

Ouverture de notre cour privée (fermée par une porte cochère), grâce à des tables du restaurant solidaire accessibles à tous (y compris sans consommer), qui devient un endroit collectif du quartier.

SERVICES PUBLICS ET DE PROXIMITÉ

Le projet n'a pas modifié la gestion urbaine par les services des collectivités ou de leurs partenaires (ramassage des ordures, propreté, entretien, sécurité...), les nouveaux espaces ne sont pas nettoyés, entretenus, sécurisés.

Le projet a permis de répondre à des besoins sociaux urgents du territoire **espaces de convivialité ou de rencontres attentifs aux minorités**

les personnes âgées isolées ont trouvé un lieu où prendre un café le matin et échanger. C'est souvent le seul moment / endroit de la journée où elles ont des échanges relationnels.

INNOVATION PUBLIQUE

La collaboration avec les partenaires publics et privés n'a pas fait évoluer leurs pratiques professionnelles.

