

EFFETS SOCIAUX ET URBAINS DE HOMEMAKERS



EFFETS INDIVIDUELS

LIEN SOCIAL

Des interactions sociales ont été observées entre différents publics :

- visiteur·euse·s grand public
- voisin·e·s du quartier
- acteur·rice·s du quartier
- publics en difficulté
- personnes travaillant sur le site
- bénévoles

Ces échanges ont été constatés :





- dans la vie quotidienne du projet, lors d'évènements grand public, lors d'activités avec des publics dédiés et lors de temps spécifiques organisés pour favoriser les rencontres entre ces publics

Ces rencontres ont lieu **au quotidien**.

lors des journées de résidence/formations où chacun interagit et échange des idées, conseils.

SANTÉ

Des changements significatifs dans les conditions physiques, sociales et psychiques des bénéficiaires du projet ont été observées. Certaines personnes ont fait part/ont paru :

- **en meilleure santé physique ou psychique**
- **se sentir mieux dans leurs relations avec les autres**
- **d'une plus grande confiance en eux**

motivation et dynamisme à travers les résidents qui ont dû accélérer sur leur projet et ont trouvé du soutien, des conseils et le matériel adéquat.



INSERTION PROFESSIONNELLE

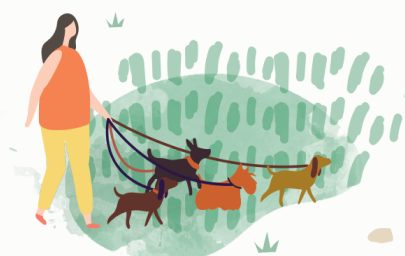
Les actions de formation, d'accompagnement à la création d'activité ou à l'emploi ont bénéficiées à 20 personnes et ont permis à certaines personnes :

- **des personnes en difficulté ont participé à d'autres activités sur le site**
- **des personnes en difficulté chez qui vous avez observé une nouvelle confiance**
- **des personnes ont gagné en autonomie**
- **des personnes ou des structures ont été accompagnées**

des sessions d'accompagnements ont donné lieu au développement de marques de mode éco-responsables qui se structurent.



EFFETS COLLECTIFS



SOLIDARITÉ

Des échanges, dons ou mutualisations de **petits services et compétences** ont été observés entre :

- visiteur·euse·s grand public
- voisin·e·s du quartier
- acteur·rice·s du quartier
- publics en difficulté
- personnes travaillant sur le site
- bénévoles

dons de tissus, dons de fournitures, conseils sur la stratégie de communication et marketing.

RÉSEAU DE PERSONNES

La création de réseaux de personnes **autour d'un besoin commun ou d'une envie** a été observée entre **personnes travaillant sur le site et bénévoles**

réflexion sur la mise en place d'un pôle de confection.

SENTIMENT D'INCLUSION OU D'EXCLUSION

Aucun sentiment d'appartenance à un groupe ou d'exclusion n'a été observé.

sentiment d'appartenance à la communauté Homemakers et du fait de se sentir suivi et accompagné.

EFFETS SUR LE QUARTIER ET LE TERRITOIRE

ENTRETIEN DES ESPACES

Le projet a permis d'améliorer l'**accessibilité des espaces à tou.te.s**

espace innovant attirant qui cible tous les publics et ouvert à tous - ce qui est donc un nouveau service pour la population locale.

SERVICES PUBLICS ET DE PROXIMITÉ

Le projet n'a rien changé dans la gestion urbaine des espaces existants par les services des collectivités ou de leurs partenaires (ramassage des ordures, propreté, entretien, sécurité...).

retour de la plupart des visiteurs locaux qui nous disent que c'est le seul fab lab de l'arrondissement voire de l'ouest du territoire parisien.





INNOVATION PUBLIQUE

La collaboration avec les partenaires publics et privés a permis d'améliorer ou expérimenter de nouveaux modes de faire.

| *émergence forte de plus de tiers-lieux.*