

# EFFETS SOCIAUX ET URBAINS DE LA CONCIERGERIE PARTICIPATIVE EURÊKA. LE TIERS-LIEU DES POSSIBLES



## EFFETS INDIVIDUELS

### LIEN SOCIAL

Des interactions sociales ont été observées entre différents publics :

- acteur·rice·s du quartier
- personnes travaillant sur le site

Ces échanges ont été constatés lors d'activités avec des publics dédiés et lors de temps spécifiques organisés pour favoriser les rencontres entre ces publics.

Ces rencontres ont lieu au moins une fois par mois.

| *Table ronde sur la réduction des déchets au sein des entreprises.*





## CAPACITÉ À AGIR

Des nouveaux projets ou actions (atelier, évènement, marché, ...) imprévus ont émergés.

| *pas d'exemples pour l'instant.*

## EFFETS COLLECTIFS



### RÉSEAU DE PERSONNES

La création de réseaux de personnes a été observée entre :

-

| *Entre entreprises ESS et les entreprises plus commerciales.*



### SENTIMENT D'INCLUSION OU D'EXCLUSION

Aucun sentiment d'appartenance à un groupe ou d'exclusion n'a été observé.

| *pas d'exemple.*



## EFFETS SUR LE QUARTIER ET LE TERRITOIRE

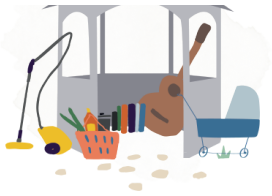
### ENTRETIEN DES ESPACES

Le projet a engendré .

| .

## SERVICES PUBLICS ET DE PROXIMITÉ





Le projet a créé une surcharge de travail et/ou n'avait pas été anticipé par les services des collectivités ou de leurs partenaires (ramassage des ordures, propreté, entretien, sécurité...) mais ils se sont réorganisés.

| .



## **INNOVATION PUBLIQUE**

La collaboration avec les partenaires publics et privés a permis d'améliorer ou expérimenter de nouveaux modes de faire mais cela a été difficile à mettre en oeuvre (surcharge de travail, réorganisation).

| *pas d'exemple pour l'instant.*