

EFFETS SOCIAUX ET URBAINS DE LA CORVÉE



EFFETS INDIVIDUELS

LIEN SOCIAL

Des interactions sociales ont été observées entre différents publics :

- visiteur·euse·s grand public
- voisin·e·s du quartier
- acteur·rice·s du quartier
- publics en difficulté
- personnes travaillant sur le site
- bénévoles

Ces échanges ont été constatés :





- dans la vie quotidienne du projet, lors d'évènements grand public, lors d'activités avec des publics dédiés et lors de temps spécifiques organisés pour favoriser les rencontres entre ces publics

Ces rencontres ont lieu **au quotidien**.

La Corvée accueille quotidiennement des bénéficiaires d'associations partenaires pour laver leur linge, ou participer à un atelier de réinsertion (La Cravate Solidaire, Emmaüs Solidarité...). En parallèle, sa restauration du midi attire des voisins (et quelques habitués mais aussi des travailleurs e ...

[Lire la suite](#)

SANTÉ

Des changements significatifs dans les conditions physiques, sociales et psychiques des bénéficiaires du projet ont été observées. Certaines personnes ont fait part/ont paru :

- en meilleure santé physique ou psychique
- se sentir mieux dans leurs relations avec les autres
- d'une plus grande confiance en eux

Un bénéficiaire d'une association partenaire a légalisé sa situation et est en bonne voie pour trouver du travail, grâce notamment aux ateliers de la Cravate Solidaire, organisés tous les mois à La Corvée.

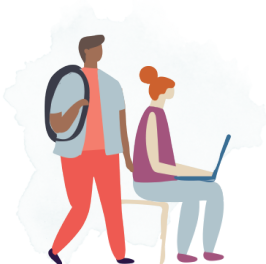


INSERTION PROFESSIONNELLE

Les actions de formation, d'accompagnement à la création d'activité ou à l'emploi ont bénéficiées à 10 personnes et ont permis à certaines personnes :

- des personnes en difficulté ont participé à d'autres activités sur le site
- des personnes en difficulté chez qui vous avez observé une nouvelle confiance
- des personnes ont gagné en autonomie
- des personnes ou des structures ont été accompagnées
- d'obtenir des emplois au sein du lieu

Une personnes, accompagnée par Emmaüs Solidarité est embauchée à La Corvée pour réaliser la mise en bouteille et le conditionnement de la lessive naturelle La Corvée.



CAPACITÉ À AGIR

3 nouveaux projets ou actions (atelier, évènement, marché, ...) imprévus **portés par des bénévoles** ont émergés.

Participation à l'atelier Commune mesure pour l'évaluation du lieu.



EFFETS COLLECTIFS



SOLIDARITÉ

Des échanges, dons ou mutualisations de **compétences et espaces** ont été observés entre :

- voisin·e·s du quartier
- acteur·rice·s du quartier
- publics en difficulté
- personnes travaillant sur le site
- bénévoles

Une bénévole chargée du développement et des partenariats a aidé une association qui organise régulièrement des ateliers culturels sur le lieu à répondre à un appel à projets afin d'intégrer un tiers lieu et de disposer



RÉSEAU DE PERSONNES

La création de réseaux de personnes **autour d'un besoin commun ou d'une envie** a été observée entre :

- visiteur·euse·s grand public
- voisin·e·s du quartier
- acteur·rice·s du quartier
- publics en difficulté
- personnes travaillant sur le site
- bénévoles

Autour d'une envie de faire de La Corvée un lieu ressource, de sociabilité et de convivialité mais aussi un espace culturel pensé pour les habitants du quartier Charles



SENTIMENT D'INCLUSION OU D'EXCLUSION

Il a été observé que **certaines personnes se sont fédérés autour du lieu**

Les habitués du déjeuner du midi, qui sont autant des habitants du quartier que les employés des bureaux alentours : tous fédérés autour de la cuisine de Jeanne !.



ÉGALITÉ FEMMES/HOMMES

Concernant l'équipe de gestion et animation du lieu et les dirigeants et les résident.e.s et les occupant.e.s, **plus de femmes que d'hommes sont présent.e.s.**

Concernant les publics, **autant de femmes que d'hommes sont présent.e.s.**

Les différentes activités du lieu en font un espace mixte en permanence : personnes lavant leur linge, buvant un café ou enfants participant à des ateliers.



EFFETS SUR LE QUARTIER ET LE TERRITOIRE

SERVICES PUBLICS ET DE PROXIMITÉ

Le projet n'a rien changé dans la gestion urbaine des espaces existants par les services des collectivités ou de leurs partenaires (ramassage des ordures, propreté, entretien, sécurité...).

Le projet a permis de répondre à des besoins sociaux urgents du territoire **services de proximité et espaces de convivialité ou de rencontres attentifs aux minorités**



La Corvée est aussi un espace culturel qui permet de rendre accessible aux habitants de ce quartier assez délaissé des institutions culturelles traditionnelles, une pratique artistique ou des oeuvres.

INNOVATION PUBLIQUE

La collaboration avec les partenaires publics et privés a permis d'améliorer ou expérimenter de nouveaux modes de faire mais cela a été difficile à mettre en oeuvre (surcharge de travail, réorganisation).

Tentative de développement d'un Festival d'été, mais la réponse négative à la subvention n'a pas permis sa mise en oeuvre, malgré un gros travail réalisé en partenariat avec What Time IS It ?.

