

# EFFETS SOCIAUX ET URBAINS DE LA PETITE MANCHESTER

EFFETS  
INDIVIDUELS

+++

*#prise de confiance -  
projet professionnel -  
employabilité*

EFFETS  
TERRITORIAUX

++++

EFFETS  
COLLECTIFS

++++

*#compétences aptitudes  
dextérité*

## EFFETS INDIVIDUELS

### LIEN SOCIAL

Des interactions sociales ont été observées entre différents publics :

- personnes travaillant sur le site
- acteur·rice·s du quartier
- publics en difficulté

Ces échanges ont été constatés :

- lors d'évènements grand public, lors de temps spécifiques organisés pour favoriser les rencontres entre ces publics et dans la vie du projet

Ces rencontres ont lieu .



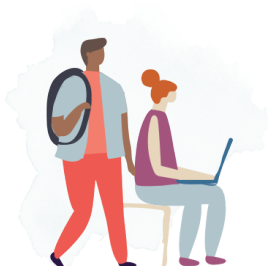
## SANTÉ



Des changements significatifs dans les conditions physiques, sociales et psychiques des bénéficiaires du projet ont été observées. Certaines personnes ont fait part/ont paru **se sentir mieux dans leurs relations avec les autres et d'une plus grande confiance en eux**

TRANSMISSION DE SAVOIR FAIRE PERSONNEL.

## INSERTION PROFESSIONNELLE



Les actions de formation, d'accompagnement à la création d'activité ou à l'emploi ont bénéficiées à 150 personnes et ont permis à certaines personnes :

- **des personnes en difficulté chez qui vous avez observé une nouvelle confiance**
- **d'obtenir des emplois à l'extérieur du lieu**
- **des personnes ou des structures ont été accompagnées**

MALIKA : OUVERTURE D'UNE MICRO-ENTREPRISE.

## CAPACITÉ À AGIR



3 nouveaux projets ou actions (atelier, évènement, marché, ...) imprévus **porté par des occupant.e.s** ont émergés.

*cours de cuisine collectif.*

## EFFETS COLLECTIFS



### SOLIDARITÉ

Des échanges, dons ou mutualisations de



### RÉSEAU DE PERSONNES



### SENTIMENT D'INCLUSION OU D'EXCLUSION



### ÉGALITÉ FEMMES/HOMMES

**compétences et petits services** ont été observés entre :

- **personnes travaillant sur le site**
- **bénévoles**
- **publics en difficulté**

| *accompagnement scolaire.*

La création de réseaux de personnes **autour d'un projet ou d'une action** a été observée entre **occupant.e.s du site et publics en difficulté**

| *repas d'anniversaire - goûter d'anniversaire.*

Il a été observé que **certaines personnes se sentent faire partie**

**d'un groupe autour du projet**

| *fréquentation trop faible.*

Concernant l'équipe de gestion et animation du lieu et les dirigeants et les publics, **plus de femmes que d'hommes sont présent.e.s.**

| *oui.*



## EFFETS SUR LE QUARTIER ET LE TERRITOIRE

### SERVICES PUBLICS ET DE PROXIMITÉ

Le projet a permis d'améliorer la gestion urbaine par les services des collectivités ou de leurs partenaires (ramassage des ordures, propreté, entretien, sécurité...).

Le projet a permis de répondre à des besoins sociaux urgents du territoire :

- **services de proximité**
- **pratique artistique et culturelle**
- **locaux d'activité**
- **espaces de convivialité ou de rencontres attentifs aux minorités**

| *Miroir-cité - conciergerie solidaire.*



### INNOVATION PUBLIQUE

La collaboration avec les partenaires publics et privés a permis d'améliorer ou expérimenter de nouveaux modes de faire.

| *coopération avec la collectivité de mulhouse.*

